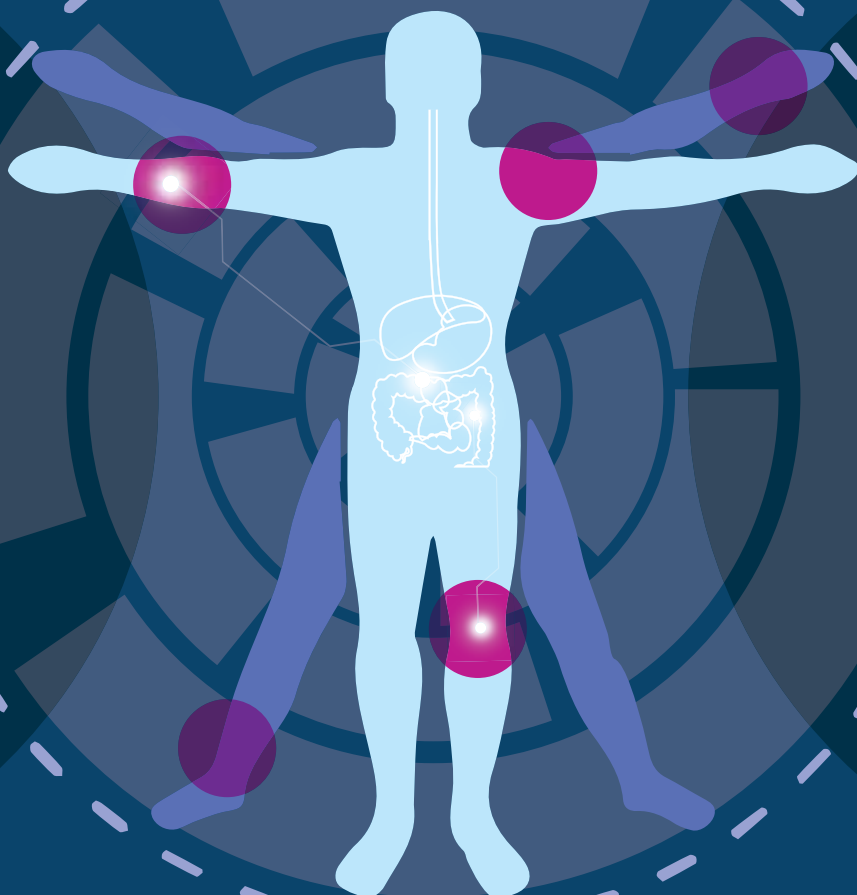


ΣΤΟΧΕΥΟΝΤΑΣ
ΣΕ ΜΙΑ ΚΟΙΝΗ ΓΛΩΣΣΑ
ΡΕΥΜΑΤΟΛΟΓΩΝ
ΓΑΣΤΡΕΝΤΕΡΟΛΟΓΩΝ

20 ΣΕΠ 2017

Κέντρο Διάδοσης Ερευνητικών
Αποτελεσμάτων Α.Π.Θ. (ΚΕ.Δ.Ε.Α.)
ΘΕΣΣΑΛΟΝΙΚΗ

ΟΡΓΑΝΩΣΗ
Δ' Παθολογική Κλινική Α.Π.Θ.,
Γ.Ν.Θ. "Ιπποκράτειο"



ΕΠΙΣΤΗΜΟΝΙΚΟ
ΠΡΟΓΡΑΜΜΑ

abbvie

Η ΑΝΤΙΜΕΤΩΠΙΣΗ ΤΩΝ ΜΕΓΑΛΥΤΕΡΩΝ ΠΡΟΚΛΗΣΕΩΝ ΣΤΟΝ ΤΟΜΕΑ ΤΗΣ ΥΓΕΙΑΣ ΜΑΣ ΑΦΟΡΑ ΟΛΟΥΣ

Για το λόγο αυτό, συνδυάζοντας το πνεύμα της βιοτεχνολογίας με τη δύναμη μιας επιτυχημένης φαρμακευτικής εταιρείας, εφαρμόζουμε νέες, καινοτόμες και στοχευμένες προσεγγίσεις που μπορούν να κάνουν ουσιαστική διαφορά.

Για όλους εμάς στη βιοφαρμακευτική εταιρεία AbbVie, το να συνεισφέρουμε θετικά στις ζωές των ανθρώπων και στη βιωσιμότητα του συστήματος υγείας είναι κάτι περισσότερο από υπόσχεση. Είναι ο σκοπός μας.

ΑΝΑΜΕΣΑ ΣΤΙΣ ΠΙΟ ΑΞΙΟΛΟΓΕΣ ΕΤΑΙΡΕΙΕΣ ΣΤΟΝ ΚΟΣΜΟ

1η θέση στο διαγωνισμό **Best Workplaces 2015 & 2017**,
2η θέση το 2016 στην κατηγορία των εταιρειών με
50-250 εργαζομένους

Great Place To Work Institute

2η θέση στη λίστα των φαρμακευτικών εταιρειών με
την καλύτερη εταιρική φήμη παγκοσμίως, σύμφωνα
με τις απόψεις των ασθενών

PatientView

8η θέση στις πιο αξιολογες εταιρείες στον κλάδο των
φαρμακευτικών προϊόντων

Fortune Magazine

Ανάμεσα στα **5 κορυφαία brands** παγκοσμίως

FutureBrand

170+ Χώρες
29.000+ Εργαζόμενοι σε όλον τον κόσμο

115+ Εργαζόμενοι στην Ελλάδα

18 Κέντρα Έρευνας & Ανάπτυξης και
Εργοστάσια Παραγωγής

16% των εσόδων της εταιρείας επενδύεται
στην Έρευνα & Ανάπτυξη

10+ Προγράμματα σε Φάση III σχετικά
με την Ιατρική, τη Νευρολογία,
την Ανοσολογία, τη Γυναικολογία
και τις Μεταβολικές παθήσεις, την
Ογκολογία και την Αιματολογία

ΘΕΡΑΠΕΥΤΙΚΕΣ ΚΑΤΗΓΟΡΙΕΣ

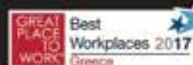
ΑΝΟΣΟΛΟΓΙΑ
ΙΟΛΟΓΙΑ
ΟΓΚΟΛΟΓΙΑ
ΑΙΜΑΤΟΛΟΓΙΑ
ΝΕΥΡΟΛΟΓΙΑ

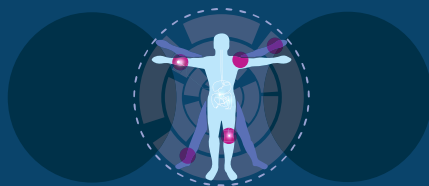


GRK08/0417/0075

www.abbvie.gr

PEOPLE. PASSION. POSSIBILITIES.





ΧΑΙΡΕΤΙΣΜΟΣ

Η Δ' Παθολογική Κλινική διοργανώνει στις 20/9/2017 επιστημονική ημερίδα με τίτλο «Στοχεύοντας σε μια κοινή γλώσσα επικοινωνίας Ρευματολόγων – Γαστρεντερολόγων».

Οι δύο ειδικότητες της Ρευματολογίας και της Γαστρεντερολογίας έχουν κοινές νοσολογικές οντότητες τις οποίες θα πρέπει να τις διαχειριστούν από κοινού. Οι εξελίξεις της ιατρικής επιστήμης σήμερα, έχουν οδηγήσει την ιατρική πρακτική στην αντιμετώπιση του ασθενή, όχι από μεμονωμένους γιατρούς, αλλά από «ομάδα υγείας». Η γνώση των κοινών σημείων μεταξύ διαφόρων ειδικοτήτων είναι σήμερα απαραίτητη για την ορθότερη αντιμετώπιση των ασθενών.

Σκοπός, επομένως, της ημερίδας είναι να διερευνήσει τα κοινά σημεία μεταξύ των δύο ειδικοτήτων και να συμβάλει ακριβώς στην εύρεση μιας «κοινής γλώσσας επικοινωνίας». Η ημερίδα διαρθρώνεται σε δύο στρογγυλά τραπέζια και μια επιλεγμένη ομιλία (State of the Art).

Το πρώτο τραπέζι επικεντρώνεται στις αρθρικές εκδηλώσεις των φλεγμονωδών νοσημάτων του εντέρου, όπως είναι η εντερική προσβολή στις σπονδυλαρθρίτιδες, οι αρθρικές εκδηλώσεις στα φλεγμονώδη νοσήματα του εντέρου και οι χαρακτήρες της φλεγμονώδους τύπου οσφυαλγίας. Το τραπέζι συμπληρώνεται από την παρουσίαση περιστατικού.

Στο δεύτερο στρογγυλό τραπέζι παρουσιάζονται διάφορα επίκαιρα θέματα που ο Ρευματολόγος αναζητεί τη συνεργασία με τον Γαστρεντερολόγο, όπως είναι η ηπατική προσβολή στα ρευματικά νοσήματα, η ηπατοτοξικότητα που αναπτύσσεται κατά την αντιρευματική θεραπεία, καθώς και η προσβολή του εντέρου στα αυτοάνοσα νοσήματα. Το τραπέζι συμπληρώνεται από την παρουσίαση περιστατικού. Τέλος, η επιλεγμένη ομιλία θα αναφέρεται στο θέμα της αναζωπύρωσης της ηπατίτιδας Β σε ασθενείς υπό αντιρευματική θεραπεία.

Θα ήθελα να ευχαριστήσω τους οργανωτές της ημερίδας τον Καθηγητή κ. Ε. Ακριβιάδη, τον Αναπλ. Καθηγητή κ. Ι. Γουλή και τον Επίκ. Καθηγητή κ. Θ. Δημητρούλα, καθώς και όλους τους εισηγητές που πρόθυμα δέχθηκαν να συμμετάσχουν στην ημερίδα αυτή.

Πιστεύω ότι η παρουσία και η ενεργός συμμετοχή σας στην επιστημονική αυτή εκδήλωση θα αποτελέσει καθοριστικό παράγοντα για την επιτυχία της.

Με εκτίμηση,

A. Γαρυφαλλος

Καθηγητής Παθολογίας – Ρευματολογίας
Διευθυντής Δ' Παθολογικής Κλινικής ΑΠΘ

ΟΡΓΑΝΩΤΙΚΗ ΕΠΙΤΡΟΠΗ

Πρόεδρος

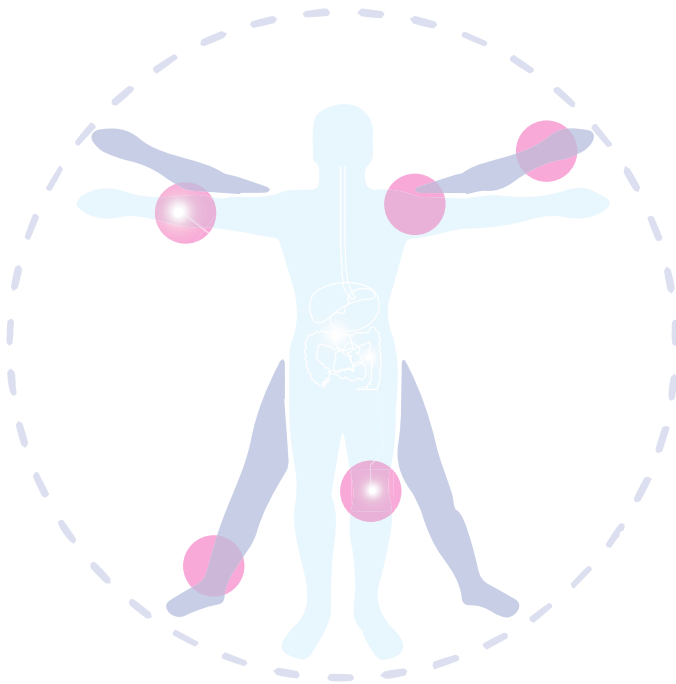
Αλέξανδρος Γαρύφαλλος

Μέλη

Ευάγγελος Ακριβιάδης

Ιωάννης Γουλής

Θεόδωρος Δημητρούλας





MSD

INVENTING FOR LIFE

ΝΑ ΓΙΑΤΙ ΑΝΑΚΑΛΥΠΤΟΥΜΕ ΝΕΕΣ ΘΕΡΑΠΕΙΕΣ

ΣΤΗΝ MSD ΑΝΑΚΑΛΥΠΤΟΥΜΕ ΘΕΡΑΠΕΙΕΣ ΠΟΥ ΠΡΟΣΦΕΡΟΥΝ ΖΩΗ

Αναζητούμε συνεχώς νέες θεραπείες, γιατί έχουμε έναν σκοπό. Θέλουμε οι ανακαλύψεις μας να προσφέρουν περισσότερη και καλύτερη ζωή σε όσο το δυνατό περισσότερους ανθρώπους παγκοσμίως.

Στην MSD πρωτοπορούμε στην έρευνα γιατί χρειαζόμαστε ακόμα θεραπείες για τον καρκίνο, τη νόσο Αλτσχάιμερ, τον ιό HIV και τόσες άλλες παθήσεις που ταλαιπωρούν ανθρώπους και ζωα σε όλο τον κόσμο.

Στοχεύουμε τις πιο δύσκολες ασθένειες, γιατί θέλουμε να βοηθήσουμε τους ανθρώπους να απαλλαγούν από αυτές, ώστε να μπορούν να δημιουργούν, να απολαμβάνουν και να ζουν μια καλύτερη ζωή.

MSD. *Inventing for Life.*

Για να μάθετε περισσότερο για τις επιστημονικές μας ανακαλύψεις επισκεφθείτε το msd.gr ή ακολουθήστε μας στο Twitter.

ΕΠΙΣΤΗΜΟΝΙΚΟ ΠΡΟΓΡΑΜΜΑ ΤΕΤΑΡΤΗ 20 ΣΕΠΤΕΜΒΡΙΟΥ 2017

16.45 – 17.00 Εγγραφές

17.00 – 18.30 1^ο ΣΤΡΟΓΓΥΛΟ ΤΡΑΠΕΖΙ
ΦΛΕΓΜΟΝΩΔΗ ΝΟΣΗΜΑΤΑ ΤΟΥ ΕΝΤΕΡΟΥ
ΚΑΙ ΑΡΘΡΙΚΕΣ ΕΚΔΗΛΩΣΕΙΣ

Προεδρείο:

Ε. Ακριβιάδης

Καθηγητής Παθολογίας – Γαστρεντερολογίας ΑΠΘ,
Δ' Παθολογική Κλινική ΑΠΘ, ΓΝΘ «Ιπποκράτειο»

Α. Γαρύφαλλος

Καθηγητής Παθολογίας – Ρευματολογίας ΑΠΘ,
Διευθυντής Δ' Παθολογικής Κλινικής ΑΠΘ, ΓΝΘ «Ιπποκράτειο»

17.00 – 17.25 **Προσβολή του εντέρου και αρθρικές εκδηλώσεις**
στις σπονδυλοαρθρίτιδες

Θ. Δημητρούλας

Επικ. Καθηγητής Ρευματολογίας ΑΠΘ, Δ' Παθολογική Κλινική ΑΠΘ,
ΓΝΘ «Ιπποκράτειο»

17.25 – 17.50 **Εξωεντερικές εκδηλώσεις στα Ιδιοπαθή Φλεγμονώδη Νοσήματα**
του εντέρου

Ι. Παχιαδάκης

Γαστρεντερολόγος, 424 Στρατιωτικό Νοσοκομείο Θεσσαλονίκης

17.50 – 18.15 **Φλεγμονώδης Οσφυαλγία. Πότε θα την υποπτευθούμε;**

Δ. Δημοπούλου

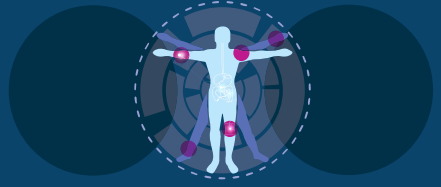
Παθολόγος, Ακαδημαϊκή Υπότροφος, Δ' Παθολογική Κλινική ΑΠΘ,
ΓΝΘ «Ιπποκράτειο»

18.15 – 18.30 **Παρουσίαση περιστατικού**

Θ. Τζούμαρη

Ειδικευόμενη Παθολογίας, Δ' Παθολογική Κλινική ΑΠΘ, ΓΝΘ «Ιπποκράτειο»

18.30 – 19.00 Break



19.00 – 21.00 2^ο ΣΤΡΟΓΓΥΛΟ ΤΡΑΠΕΖΙ
ΟΤΑΝ Ο ΡΕΥΜΑΤΟΛΟΓΟΣ ΑΝΑΖΗΤΑ ΤΗ ΣΥΜΒΟΥΛΗ
ΤΟΥ ΓΑΣΤΡΕΝΤΕΡΟΛΟΓΟΥ

Προεδρείο:

Ι. Γουλής

Αναπλ. Καθηγητής Γαστρεντερολογίας ΑΠΘ, Δ' Παθολογική Κλινική ΑΠΘ,
ΓΝΘ «Ιπποκράτειο»

Θ. Δημητρούλας

Επικ. Καθηγητής Ρευματολογίας ΑΠΘ, Δ' Παθολογική Κλινική ΑΠΘ,
ΓΝΘ «Ιπποκράτειο»

19.00 – 19.25 Ηπατική προσβολή στα Ρευματικά Νοσήματα

Δ. Ζησόπουλος

Ρευματολόγος, 424 Στρατιωτικό Νοσοκομείο Θεσσαλονίκης

19.25 – 19.50 Ηπατοτοξικότητα στην αντιρευματική θεραπεία

Ε. Σινάκος

Επικ. Καθηγητής Παθολογίας – Ηπατολογίας ΑΠΘ, Δ' Παθολογική Κλινική ΑΠΘ,
ΓΝΘ «Ιπποκράτειο»

19.50 – 20.15 Προσβολή του εντέρου στα αυτοάνοσα Ρευματικά Νοσήματα

Γ. Γερμανίδης

Επικ. Καθηγητής Γαστρεντερολογίας ΑΠΘ, Α' Παθολογική Κλινική ΑΠΘ,
Νοσοκομείο «ΑΧΕΠΑ»

20.15 – 20.30 Παρουσίαση περιστατικού

Δ. Βαλκανίδου

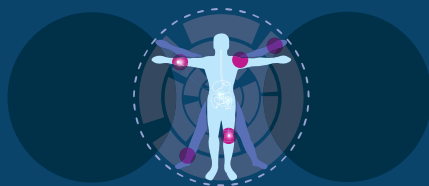
Ειδικευόμενη Παθολογίας, Δ' Παθολογική Κλινική ΑΠΘ, ΓΝΘ «Ιπποκράτειο»

20.30 – 21.00 Επιλεγμένη ομιλία (State of the Art)

Αναζωπύρωση της ηπατίτιδας Β σε ασθενείς
υπό αντιρευματική θεραπεία

Ι. Γουλής

Αναπλ. Καθηγητής Γαστρεντερολογίας ΑΠΘ, Δ' Παθολογική Κλινική ΑΠΘ,
ΓΝΘ «Ιπποκράτειο»



ΓΕΝΙΚΕΣ ΠΛΗΡΟΦΟΡΙΕΣ

Τόπος διεξαγωγής Ημερίδας

Κέντρο Διάδοσης Ερευνητικών
Αποτελεσμάτων Α.Π.Θ. (ΚΕ.Δ.Ε.Α.),
3ης Σεπτεμβρίου, Πανεπιστημιούπολη,
Θεσσαλονίκη Τ.Κ. 546 36
Τηλ.: 2310 994 013

Ημερομηνία διεξαγωγής Ημερίδας

Τετάρτη 20 Σεπτεμβρίου 2017

Γλώσσα Ημερίδας

Η επίσημη γλώσσα της Ημερίδας
θα είναι η ελληνική

Δικαίωμα συμμετοχής

Για την παρακολούθηση της Ημερίδας
δεν απαιτείται η καταβολή δικαιώματος
συμμετοχής

Οργάνωση Ημερίδας

Δ' Παθολογική Κλινική Α.Π.Θ.,
Γ.Ν.Θ. «Ιπποκράτειο»

Γραμματεία Οργάνωσης Ημερίδας

Premium / Congress & Social Events
Solutions, Θεσσαλονίκη: Βασ. Ηρακλείου
47, Τ.Κ. 54623, τηλ.: 2310 226250,
2310 219407, fax: 2316 009 072
e-mail: organization@premium-events.gr,
info@premium-events.gr
fb: premiumeventsthessaloniki
www.premium-events.gr



Stelara®

(ustekinumab)



ΟΝΟΜΑΣΙΑ ΤΟ ΦΑΡΜΑΚΕΥΤΙΚΟΥ ΠΡΟΪΟΝΤΟΣ: STELARA 130 mg πυκνό διάλυμα για την παρασκευή διαλύματος προς έγχυση. **ΠΟΙΟΤΙΚΗ ΚΑΙ ΠΟΣΟΤΙΚΗ ΣΥΝΘΕΣΗ:** Κάθε φιάλδιο περιέχει 130 mg ustekinumab σε 26 ml (5 mg/ml). Το ustekinumab είναι ένα πλήρως ανθρώπινο μονοκλωνικό IgG1κ αντίσωμα έναντι της υπερκλειστής (IL)-12/23 που παράγεται σε μια κυτταρική γραμμή μετακλωματός ποντικών με χρήση τεχνολογίας ανασυνδυασμένου DNA. **ΦΑΡΜΑΚΟΤΕΧΝΙΚΗ ΜΟΡΦΗ:** Πυκνό διάλυμα για την παρασκευή διαλύματος προς έγχυση. Το διάλυμα είναι διαυγές, άχρωμο ως ανοιχτό κίτρινο. **ΚΑΤΟΧΟΣ ΤΗΣ ΑΔΕΙΑΣ ΚΥΚΛΟΦΟΡΙΑΣ:** Janssen-Cilag International NV, Turnhoutseweg 30, 2340 Breeze, Βέλγιο. **ΑΡΙΘΜΟΣ(ΟΙ) ΑΔΕΙΑΣ ΚΥΚΛΟΦΟΡΙΑΣ:** EU/1/06/494/005. **ΗΜΕΡΟΜΗΝΙΑ ΑΝΑΘΕΩΡΗΣΗΣ ΤΟΥ ΚΕΙΜΕΝΟΥ:** 30 Μαρτίου 2017. Αιτηματηρή πληροφορία στα στοιχεία για το παρόν φαρμακευτικό προϊόν είναι

διαθέσιμα στον δικτυακό τόπο του Ευρωπαϊκού Οργανισμού Φαρμάκων: <http://www.ema.europa.eu>. **ΤΡΟΠΟΣ ΔΙΑΘΕΣΗΣ:** Με περιορισμένη κτηνική συνταγή. Μόνο για νοσοκομειακή χρήση από γιατρό με κατάλληλη εκπαίδευση και εμπειρία.

ΣΥΣΚΕΥΑΣΙΑ/ ΕΝΔΕΙΚΤΙΚΗ ΤΙΜΗ

Περιεκτικότητα	Μέγεθος συσκευασίας	Ενδεικτική Λισσακή Τιμή	Ενδεικτική Νοσοκομειακή Τιμή
C/S.SOLIN 130MG/26-ML VIAL (5MG/ML)	BT x 1 VIAL x 26ML	2896,74€	2388,89€

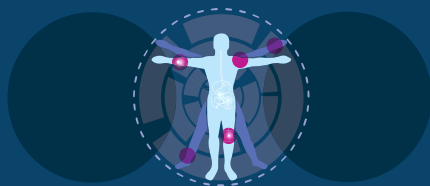
JANSSEN-CILAG ΦΑΡΜΑΚΕΥΤΙΚΗ Α.Ε.Β.Ε.

Λεωφόρος Ειρήνης 56, 151 21, Πεύκη, Αθήνα, Τηλ.: 210 8090000
www.janssen.com.gr

Βοηθήστε να γίνουν τα φάρμακα πιο ασφαλή και Ανασφύριτε **ΟΛΕΣ** τις ανεπιθύμητες ενέργειες για **ΟΛΑ** τα φάρμακα Συμπληρώνοντας την «**ΚΙΤΡΙΝΗ ΚΑΡΤΑ**»

janssen
 PHARMACEUTICAL COMPANY
 a Johnson & Johnson

ΣΤΟΧΕΥΟΝΤΑΣ
ΣΕ ΜΙΑ ΚΟΙΝΗ ΓΛΩΣΣΑ
ΡΕΥΜΑΤΟΛΟΓΩΝ
ΓΑΣΤΡΕΝΤΕΡΟΛΟΓΩΝ



ΕΥΧΑΡΙΣΤΙΕΣ

Ο Πρόεδρος και η Οργανωτική Επιτροπή της Ημερίδας με τίτλο «Στοχεύοντας σε μια κοινή γλώσσα Ρευματολόγων-Γαστρεντερολόγων» ευχαριστούν θερμά τις παρακάτω Εταιρείες για την ουσιαστική συμβολή τους στην πραγματοποίηση της Ημερίδας.

ABBVIE

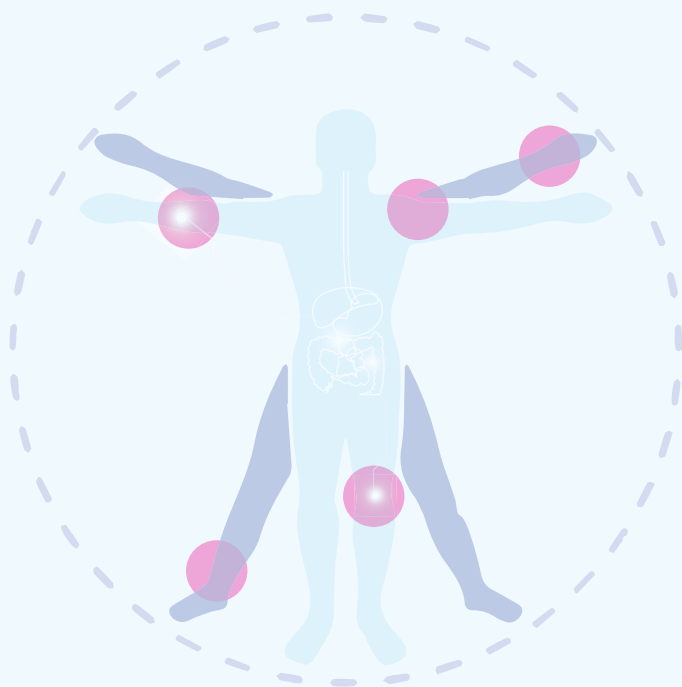
AENORASIS

ELPEN

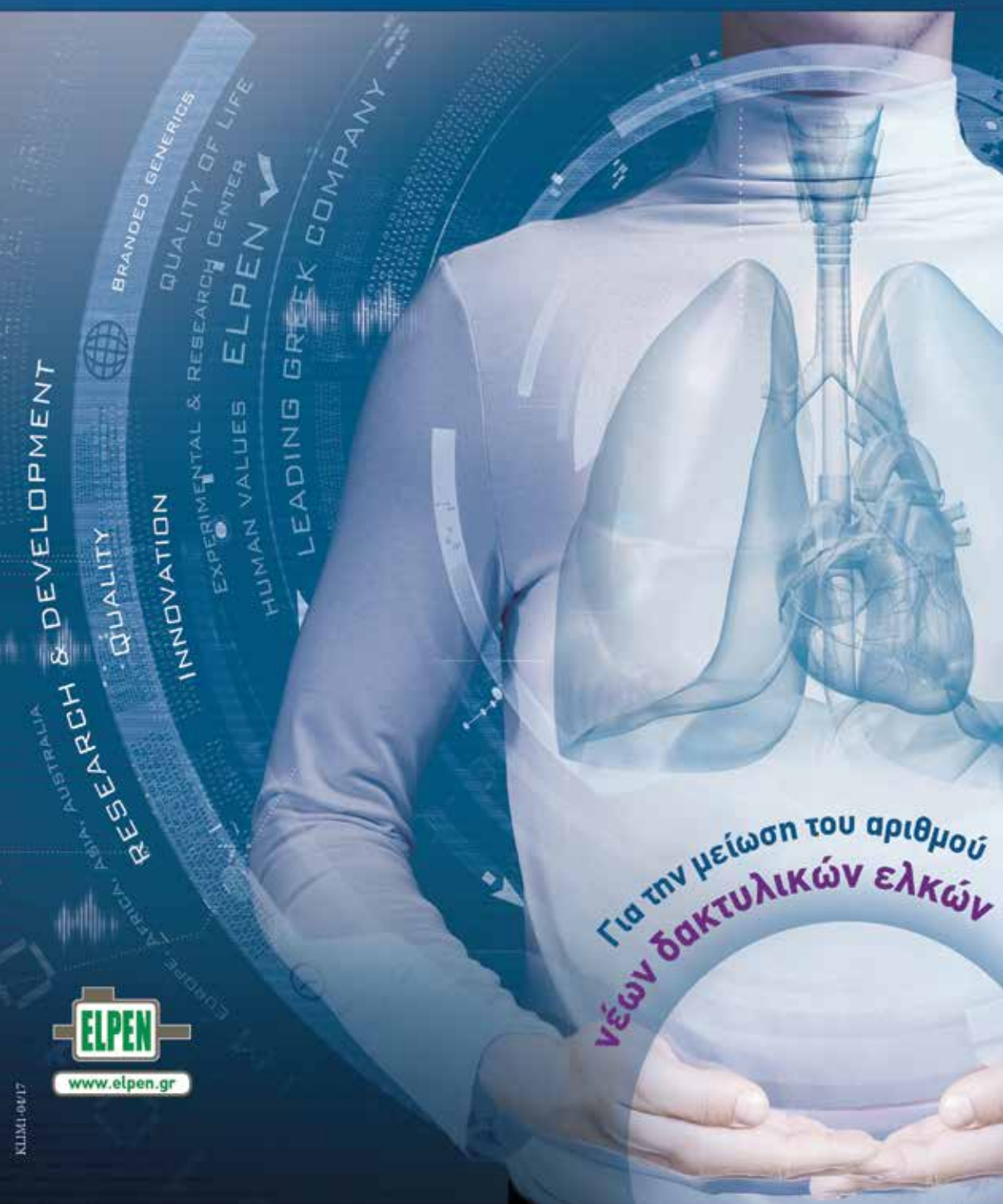
JANSSEN

MSD

TAKEDA HELLAS



 **Klimurтан**[®]
bosentan



BRANDED GENERICS
QUALITY OF LIFE

EXPERIMENTAL & RESEARCH CENTER
HUMAN VALUES

ELPEN

LEADING GREEK COMPANY

INNOVATION

QUALITY

RESEARCH & DEVELOPMENT

AFRICA, ASIA, AUSTRALIA

Για την μείωση του αριθμού
νέων δακτυλικών ελκών



www.elpen.gr