



ΕΛΛΗΝΙΚΗ  
ΟΔΟΝΤΙΑΤΡΙΚΗ  
ΟΜΟΣΠΟΝΔΙΑ

Με τη  
συνεργασία  
του



ΟΔΟΝΤΙΑΤΡΙΚΟΥ  
ΣΥΛΛΟΓΟΥ  
ΘΕΣΣΑΛΟΝΙΚΗΣ

# 41<sup>ο</sup> π.ο.σ.

Διαμορφώνοντας τις εξελίξεις  
στην Οδοντιατρική  
Shaping the future in dentistry

2-4  
Νοεμβρίου  
2023

Βελλίδειο  
Συνεδριακό Κέντρο  
Θεσσαλονίκη



**ΠΡΟΓΡΑΜΜΑ**

<https://41pos.eoo.gr>



**ΕΠΙΣΤΗΜΟΝΙΚΟ ΠΡΟΓΡΑΜΜΑ**

ΠΕΜΠΤΗ 2 ΝΟΕΜΒΡΙΟΥ 2023

ΩΡΑ	Αίθουσα 1 (ΒΕΛΛΙΔΗΣ)	Αίθουσα 3 (ΒΕΛΛΙΔΗΣ)
08.30-09.30	<b>ΕΓΓΡΑΦΕΣ</b>	<b>ΕΓΓΡΑΦΕΣ</b>
09.30-11.30	<b>ΣΤ 90'</b> <b>Αντιμετώπιση</b> <b>τερηδονικών βλαβών</b> <b>στην προσχολική</b> <b>ηλικία.</b> <b>Συντονιστές:</b> Α. Αρχάκης <b>Ομιλητές:</b> Κ. Αραποστάθης, Β. Μπόκα, Δ. Τσιάντου, Α. Δερματά, Α. Αρχάκης	<b>ΣΤ 90'</b> <b>Προεμφυτευματική</b> <b>Χειρουργική και</b> <b>Χειρουργική</b> <b>Εμφυτευματολογία:</b> <b>Μύθοι και</b> <b>Πραγματικότητα.</b> <b>Συντονιστής:</b> Δ. Καλύβας <b>Ομιλητές:</b> Κ. Μανταλενάκης, Δ. Παπαβασιλείου, Λ. Ποδαρόπουλος, Α. Σπανού, Β. Χαραλαμπίδης
	<b>ΕΙ 30'</b> <b>Προεδρείο:</b> Κ. Αραποστάθης, Β. Σταθόπουλος Η συμβολή της Ορθοδοντικής στην αποκατάσταση οδοντογναθοπροσω- πικών δυσμορφιών. <b>Ο. Κολοκυθά</b>	<b>ΕΙ 30'</b> <b>Προεδρείο:</b> Α. Ματιάκης, Κ. Καλαντίδης Προληπτική εξαγωγή έγκλειστων- ημιέγκλειστων τρίτων γομφίων με βάση την επιστημονική τεκμηρίωση. <b>Θ. Λιυλής</b>
11.30-12.00	ΔΙΑΛΕΙΜΜΑ ΚΑΦΕ	ΔΙΑΛΕΙΜΜΑ ΚΑΦΕ

**ΕΠΙΣΤΗΜΟΝΙΚΟ ΠΡΟΓΡΑΜΜΑ**

ΠΕΜΠΤΗ 2 ΝΟΕΜΒΡΙΟΥ 2023

Αίθουσα 4 (ΒΕΛΛΙΔΗΣ)	Αίθουσα 5 (ΒΕΛΛΙΔΗΣ)
<b>ΕΓΓΡΑΦΕΣ</b>	<b>ΕΓΓΡΑΦΕΣ</b>
<b>ΕΙ 60'</b> <b>Προεδρείο:</b> Λ. Μπατάς, Α. Αϊβατζίδης Ορατές και αόρατες: οι εκδηλώσεις της COVID-19 στο στόμα και ο ρόλος των οδοντιάτρων. <b>Ε. Γεωργακοπούλου</b> Εξέταση και αξιολόγηση μαλακών μορίων του τραχήλου. Βασικές γνώσεις για τον οδοντίατρο. <b>Α. Δελαντώνη</b> <b>ΕΙ 30'</b> Εξατομικευμένο προληπτικό πρόγραμμα και αρχές τερηδονικού ελέγχου για τον οδοντιατρικό ασθενή. <b>Σ. Δαυιδοπούλου</b> <b>ΕΙ 30'</b> Τα συστηματικά νοσήματα ως παράγοντες κινδύνου στα εμφυτεύματα. <b>Κ. Παπαδημητρίου</b>	<b>ΣΤ 90'</b> <b>Η Αισθητική στην</b> <b>Ψηφιακή Εποχή:</b> <b>Τεχνικές και Υλικά</b> <b>για μια Αισθητική</b> <b>και Λειτουργική</b> <b>Αποκατάσταση.</b> <b>Συντονιστής:</b> Π. Γαρέφης <b>Ομιλητές:</b> Π. Γαρέφης, Α. Μπακοπούλου, Δ. Ανδρεάδης <b>ΕΙ 30'</b> <b>Προεδρείο:</b> Α. Μπακοπούλου, Δ. Καπαγιαννίδης Ψηφιακή αποτύπωση και ψηφιακή σχεδίαση στο ιατρείο. <b>Π. Συμμεωνίδης</b>
ΔΙΑΛΕΙΜΜΑ ΚΑΦΕ	ΔΙΑΛΕΙΜΜΑ ΚΑΦΕ

### ΕΠΙΣΤΗΜΟΝΙΚΟ ΠΡΟΓΡΑΜΜΑ

ΠΕΜΠΤΗ 2 ΝΟΕΜΒΡΙΟΥ 2023

ΩΡΑ	Αίθουσα 1 (ΒΕΛΛΙΔΗΣ)	Αίθουσα 3 (ΒΕΛΛΙΔΗΣ)
12:00-14:30	<p><b>ΕΙ 60'</b> <b>Προεδρείο:</b> Κ. Δραποστάσης, Β. Σταθόπουλος</p> <p>Η συμβολή της Ορθοδοντικής στην αποκατάσταση σύνθετων οδοντιατρικών και οδοντογναθικών προβλημάτων στο παιδί και στον ενήλικα.</p> <p><b>Α. Χατζηγιάννη</b> Νεότερες εξελίξεις στη συνεργασία μεταξύ Ορθοδοντικού και Οδοντιάτρου: Από την καταλληλότερη ηλικία για την έναρξη ορθοδοντικής θεραπείας έως την συνδυασμένη ορθοδοντική και ορθογναθική χειρουργική.</p> <p><b>Μ.Α. Παπαδόπουλος</b></p>	<p><b>ΕΙ 60'</b> <b>Προεδρείο:</b> Α. Ματιάκης, Κ. Καλαντίδης</p> <p>Οστική αναγέννηση σε ελλειμματικές ακρολοφίες για τοποθέτηση οδοντικών εμφυτευμάτων.</p> <p><b>Ν. Νταμπαράκης</b> 20 χρόνια φαρμακευτικής οστεονέκρωσης των γνάθων: Τι άλλαξε; <b>Φ. Τζέρμπος</b></p>
	<p><b>ΣΤ 90'</b> <b>Διαφανείς ορθοδοντικοί νάρθηκες: Διεύρυνση του ρόλου του γενικού οδοντιάτρου ή παγίδα.</b> <b>Συντονιστής:</b> Γ. Καναβάκης</p> <p><b>Ομιλητές:</b> Ν. Πανδής, Γ. Αγγελόπουλος, Β. Σταθόπουλος</p>	<p><b>ΣΤ 90'</b> <b>Διαχείριση ενδοοστικών βλαβών των γνάθων: Διάγνωση, Θεραπεία, Επιπλοκές.</b> <b>Συντονιστής:</b> Φ. Τζέρμπος</p> <p><b>Ομιλητές:</b> Α. Ματιάκης, Δ. Φακίτσας, Ι. Φακίτσας</p> <p><b>Εταιρεία Οδοντοστοματολογικής Ερεύννης</b></p>
14:30-15:30	ΜΕΣΗΜΒΡΙΝΗ ΔΙΑΚΟΠΗ	ΜΕΣΗΜΒΡΙΝΗ ΔΙΑΚΟΠΗ



### ΕΠΙΣΤΗΜΟΝΙΚΟ ΠΡΟΓΡΑΜΜΑ

ΠΕΜΠΤΗ 2 ΝΟΕΜΒΡΙΟΥ 2023

Αίθουσα 4 (ΒΕΛΛΙΔΗΣ)	Αίθουσα 5 (ΒΕΛΛΙΔΗΣ)
<p><b>ΣΤ 90'</b> <b>Κάπνισμα, αντιμετώπιση και εναλλακτικές επιλογές. Ποια η θέση των ειδικών.</b> <b>Ομιλητές:</b> Χ. Σαββόπουλος, Σ. Τρύφων, Ε. Παρχαρίδης, Κ. Παπαδημητρίου</p>	<p><b>ΕΙ 90'</b> <b>Προεδρείο:</b> Α. Μπακοπούλου, Δ. Καπαγιαννίδης</p> <p>Η μόλυνση του περιβάλλοντος από τα χρησιμοποιούμενα οδοντιατρικά αποκαταστατικά υλικά.</p> <p><b>Π. Μουρούζης</b> Η επίδραση του μικροβιώματος της στοματικής κοιλότητας στην υγεία κατά την παιδική ηλικία και οι απώτερες επιπλοκές.</p> <p><b>Μ. Τζητηρίδου</b> Αρχές παρασκευής κοιλοτήτων ελάχιστης επέμβασης</p> <p><b>Ο. Γερασιμίδου</b></p>
<p><b>ΕΙ 60'</b> <b>Προεδρείο:</b> Α. Δελαντώνη, Μ. Αδραμερινάς</p> <p>Ο δύσκολος τρίτος γομφίος: Παθολογικοί και Χειρουργικοί προβληματισμοί. Στοματολογική Εταιρεία της Ελλάδος</p> <p><b>Κ. Τόσιος</b> <b>Π. Χριστόπουλος</b></p>	<p><b>ΚΛ 60'</b> <b>Η συνεργασία Ενδοδοντίας και Προσθετικής</b> <b>Ομιλητές:</b> Μ. Δέδε, Α. Μικέλη</p>
ΜΕΣΗΜΒΡΙΝΗ ΔΙΑΚΟΠΗ	ΜΕΣΗΜΒΡΙΝΗ ΔΙΑΚΟΠΗ


**ΕΠΙΣΤΗΜΟΝΙΚΟ ΠΡΟΓΡΑΜΜΑ**

ΠΕΜΠΤΗ 2 ΝΟΕΜΒΡΙΟΥ 2023

ΩΡΑ	Αίθουσα 1 (ΒΕΛΛΙΔΗΣ)	Αίθουσα 3 (ΒΕΛΛΙΔΗΣ)
15:30-17:30	<b>ΕΙ 30'</b> <b>Προεδρείο:</b> Β. Αναστασιάδου, Ζ. Καμέα Προγράμματα πρόληψης και αγωγής στοματικής υγείας στην Ελλάδα και τον κόσμο. <b>Κ. Βλασιάδης</b>	<b>ΕΙ 30'</b> <b>Προεδρείο:</b> Π. Κούρος, Α. Κομνής Ο ρόλος των βιοενεργών υάλων στην προστασία από την οδοντική διάβρωση. <b>Δ. Διονυσόπουλος</b>
	<b>ΣΤ 90'</b> Στοχευμένες δραστηριότητες εκπαίδευσης και κατάρτισης επαγγελματιών υγείας στη φροντίδα ηλικιωμένων. Το Ευρωπαϊκό πρόγραμμα ανάδυσης και προώθησης πλαισίου <b>PROGRAMMING CA 21122</b> . <b>Συντονιστές:</b> Β. Αναστασιάδου, Α. Κοσιώνη <b>Ομιλητές:</b> Μ. Κοτσάνη, Α. Κοσιώνη, Κ. Κωνσταντοπούλου, Κ. Σαραφίδου	<b>ΚΛ 90'</b> Προτεραιοποίηση κλινικών παραμέτρων στη διαγνωστική αξιολόγηση αισθητικών αποκαταστάσεων. Μια ματιά στα αίτια κλινικών αποτυχιών. <b>Ομιλητές:</b> Π. Κούρος, Ζ. Ευαγόρου
17:30-18:00	ΔΙΑΛΕΙΜΜΑ ΚΑΦΕ	ΔΙΑΛΕΙΜΜΑ ΚΑΦΕ

**ΕΠΙΣΤΗΜΟΝΙΚΟ ΠΡΟΓΡΑΜΜΑ**

ΠΕΜΠΤΗ 2 ΝΟΕΜΒΡΙΟΥ 2023

Αίθουσα 4 (ΒΕΛΛΙΔΗΣ)	Αίθουσα 5 (ΒΕΛΛΙΔΗΣ)
<b>ΣΤ 90'</b> Ενσωμάτωση της ηλεκτρονικής συνταγογράφησης στην οδοντιατρική περίθαλψη: <b>Προκλήσεις και πλεονεκτήματα.</b> <b>Συντονιστές:</b> Μ. Μενεγάκου, Β. Σταθόπουλος <b>Ομιλητές:</b> Γ. Μουτούσης, Ε. Γεωργακοπούλου	<b>ΕΙ 30'</b> <b>Προεδρείο:</b> Σ. Δαυίδοπούλου Ομαδικότητα και συνεργασία στο οδοντιατρείο. <b>Μ. Αντωνιάδου</b>
<b>ΕΙ 30'</b> <b>Προεδρείο:</b> Ν. Νταμπαράκης, Ν. Μαρουφίδης Αντιμετώπιση ασθενών με τη μέθοδο του πρωτοξειδίου του αζώτου <b>Φ. Φραγκίσκος</b>	<b>ΚΛ 90'</b> Παρεμβάσεις οδοντιατρικής επαγγελματικής πρακτικής: ικανοποίηση από το οδοντιατρικό επάγγελμα. <b>Συντονίστρια:</b> Μ. Αντωνιάδου <b>Ομιλητές:</b> Σ. Παραλικάκη, Α. Αντωνίου, Χ. Βασιλειάδη, Ι. Τσολιάνος, Φ. Καλογεράκου, Δ. Σαμαράς, Μ. Χλωρογιάννη, Γ. Καραγεώργου, Χ. Βασιλάρας, Α. Χαχλιουτάκη, Ε. Παπαδιώτης, Μ. Αντωνιάδου
ΔΙΑΛΕΙΜΜΑ ΚΑΦΕ	ΔΙΑΛΕΙΜΜΑ ΚΑΦΕ



**ΕΠΙΣΤΗΜΟΝΙΚΟ ΠΡΟΓΡΑΜΜΑ**

ΠΕΜΠΤΗ 2 ΝΟΕΜΒΡΙΟΥ 2023

ΩΡΑ	Αίθουσα 1 (ΒΕΛΛΙΔΗΣ)	Αίθουσα 3 (ΒΕΛΛΙΔΗΣ)
18:00-20:00	<p><b>ΕΙ 30'</b> <b>Προεδρείο:</b> Ν. Νικητάκης, Γ. Ξανθόπουλος Διαγνωστικές εφαρμογές τεχνητής νοημοσύνης στη στοματολογία. <b>Δ. Ανδρεάδης</b></p>	<p><b>ΕΙ 30'</b> <b>Προεδρείο:</b> Ν. Συκαράς, Β. Μιχαηλίδου PRF και "Sticky bone" στην Αναγεννητική Οδοντιατρική. <b>Κ. Νακοπούλου, Α.Μ. Βεσαλά</b></p>
	<p><b>ΣΤ 90'</b> Στοματικές εκδηλώσεις σεξουαλικά μεταδιδόμενων νοσημάτων: Τι πρέπει να γνωρίζει ο οδοντίατρος. <b>Συντονιστές:</b> Ν. Νικητάκης, Α. Πουλόπουλος <b>Ομιλητές:</b> Η. Νικολαΐδου, Ε. Παπαδοπούλου, Ε. Παρχαρίδης, Ε. Στουφή, Κ. Χατζησταματίου, Θ. Χρυσανθίδης</p>	<p><b>ΚΛ 90'</b> Συγκρατητικοί μηχανισμοί επένθετων ολικών οδοντοστοιχιών σε εμφυτεύματα και διαδικασίες κλινικής εφαρμογής. <b>Ομιλητές:</b> Ο. Νάκα, Ν. Συκαράς</p>

**ΕΠΙΣΤΗΜΟΝΙΚΟ ΠΡΟΓΡΑΜΜΑ**

ΠΕΜΠΤΗ 2 ΝΟΕΜΒΡΙΟΥ 2023

Αίθουσα 4 (ΒΕΛΛΙΔΗΣ)	Αίθουσα 5 (ΒΕΛΛΙΔΗΣ)
<p><b>ΕΙ 30'</b> <b>Προεδρείο:</b> Ν. Νταμπαράκης, Ν. Μαρουφίδης Το Ν20 στην οδοντιατρική του σήμερα: Μύθοι και αλήθειες <b>Α. Ντούμα</b></p>	<p><b>ΕΙ 60'</b> <b>Προεδρείο:</b> Π. Μουρούζης, Κ. Μανωλάκης Laser Assisted Orthodontics: Exploring The Hidden Gems. <b>Υ. Sedky</b> Ceramics, what to choose when it comes to your smile? <b>T. Samhan</b></p>
<p><b>ΣΤ 90'</b> <b>Φάρμακα και τεχνικές για την αντιμετώπιση του άγχους και του πόνου στην τοπική αναισθησία-Χρήση του πρωτοξειδίου του αζώτου.</b> <b>Συντονιστής:</b> Κ. Αραποστάθης <b>Ομιλητές:</b> Ν. Νταμπαράκης, Α. Αρχάκης, Θ. Λιλλής, Δ. Εμμανουήλ</p>	<p><b>ΚΛ 60'</b> <b>Εικονική πραγματικότητα στην οδοντιατρική – μια νέα εκπαιδευτική πραγματικότητα</b> <b>Ομιλητές:</b> Κ. Μανωλάκης, Χ. Αγγελόπουλος</p>

### ΕΠΙΣΤΗΜΟΝΙΚΟ ΠΡΟΓΡΑΜΜΑ

ΠΑΡΑΣΚΕΥΗ 3 ΝΟΕΜΒΡΙΟΥ 2023

ΩΡΑ	Αίθουσα 1 (ΒΕΛΛΙΔΗΣ)	Αίθουσα 3 (ΒΕΛΛΙΔΗΣ)
08.30-09.30	<b>ΕΓΓΡΑΦΕΣ</b>	<b>ΕΓΓΡΑΦΕΣ</b>
09.00-11.30	<b>ΕΙ 60'</b> <b>Προεδρείο:</b> Ι. Βούρος, Β. Κοντόπουλος The supra-crestal implant complex. Τι είναι, ποια η σημασία του και ποια η βέλτιστη διαχείρισή του <b>Ι. Βεργούλης</b>	<b>ΕΙ 60'</b> <b>Προεδρείο:</b> Σ. Καμαλακίδης, Ζ. Καμέα Υπολογιστικά Κατευθυνόμενη εμφυτευματολογία υιοθετώντας την απλότητα στα καθημερινά περιστατικά <b>Δ. Καρασούλος</b> Application of CBCT software in oral surgery and implantology <b>Z. Vlahovic</b>
	<b>ΣΤ 90'</b> Επιστημονικά τεκμηριωμένες τεχνικές για προβλέψιμη αύξηση ελλειμματικής φατνιακής ακρολοφίας. <b>Εξελίξεις, νέες τάσεις και προοπτικές</b> <b>Συντονιστής:</b> Ι. Βούρος <b>Ομιλητές:</b> Γ. Αντώνη, Ε. Α. Δουφεξή, Λ. Μπατάς	<b>ΚΛ 90'</b> Υπολογιστικά υποβοηθούμενη τοποθέτηση εμφυτευμάτων: Ανάλυση ψηφιακών δεδομένων, σχεδίαση χειρουργικού οδηγού και τοποθέτηση εμφυτευμάτων επί εκμαγείου σε <b>πραγματικό χρόνο.</b> <b>Ομιλητές:</b> Ν. Συκαράς, Π. Τσιρογιάννης
11.30-12.00	<b>ΔΙΑΛΕΙΜΜΑ ΚΑΦΕ</b>	<b>ΔΙΑΛΕΙΜΜΑ ΚΑΦΕ</b>



### ΕΠΙΣΤΗΜΟΝΙΚΟ ΠΡΟΓΡΑΜΜΑ

ΠΑΡΑΣΚΕΥΗ 3 ΝΟΕΜΒΡΙΟΥ 2023

Αίθουσα 4 (ΒΕΛΛΙΔΗΣ)	Αίθουσα 5 (ΒΕΛΛΙΔΗΣ)
<b>ΕΓΓΡΑΦΕΣ</b>	<b>ΕΓΓΡΑΦΕΣ</b>
<b>ΕΙ 60'</b> <b>Προεδρείο:</b> Ι. Αρτοπούλου, Ν. Δέδες Κλινική αντιπετώπιση ασθενών με κλειδωμένη κροταφογοναθική διάρθρωση. <b>Ν.Ν. Γιαννακόπουλος, Π. Κόκκινος</b>	<b>ΕΙ 60'</b> <b>Προεδρείο:</b> Σ. Γιαννικάκης, Σ. Χρυσικόπουλος Αποκαλύπτοντας τα κρυμμένα ακτινογραφικά σημεία της αθηροσκλήρωσης στην απεικόνιση των οδοντιατρικών ασθενών. <b>Σ. Δαμάσκος</b> Ημιδιαφανείς κυβικές οδοντιατρικές ζιρκονίες. Ιδιότητες, ενδείξεις, κλινική συμπεριφορά, κλινική εφαρμογή. <b>Β. Βέργος</b>
<b>ΚΛ 90'</b> <b>Ένθετα και επένθετα: πώς μπορούμε να επιτύχουμε ένα προβλέψιμο αποτέλεσμα.</b> <b>Ομιλητές:</b> Γ. Δημητράκοπουλος, Δ. Τασσόπουλος	<b>ΣΤ 90'</b> Ψηφιακή κινητή προσθετική. <b>Δυνατότητες και περιορισμοί.</b> <b>Συντονιστής:</b> Σ. Γιαννικάκης <b>Ομιλητές:</b> Σ. Γιαννικάκης, Α. Θεοχαρόπουλος, Κ. Δημητριάδης, Α. Προμπονάς
<b>ΔΙΑΛΕΙΜΜΑ ΚΑΦΕ</b>	<b>ΔΙΑΛΕΙΜΜΑ ΚΑΦΕ</b>



**ΕΠΙΣΤΗΜΟΝΙΚΟ ΠΡΟΓΡΑΜΜΑ**

ΠΑΡΑΣΚΕΥΗ 3 ΝΟΕΜΒΡΙΟΥ 2023

ΩΡΑ	Αίθουσα 1 (ΒΕΛΛΙΔΗΣ)	Αίθουσα 3 (ΒΕΛΛΙΔΗΣ)
12:00-14:30	<p><b>ΕΙ 60'</b> <b>Προεδρείο:</b> Λ. Τσαλίκη, Β. Μιχαηλίδου Alveolar ridge preservation: a predictable clinical option or over treatment? <b>N. Μάρδας</b></p>	<p><b>ΣΤ 90'</b> <b>Ακτινογραφικός έλεγχος στο νεαρό ασθενή: Διαδραστική συζήτηση για το παρόν και το μέλλον</b> <b>Συντονίστρια:</b> Σ. Γκιζάνη <b>Ομιλητές:</b> Χ. Αγγελόπουλος, Σ. Γκιζάνη, Α. Αγουρόπουλος, Κ. Σερεμίδη</p>
	<p><b>ΣΤ 90'</b> <b>Ταξινόμηση των περιοδοντικών νόσων και κλινικές συστάσεις για τη θεραπεία των περιοδοντικών ασθενών σταδίου IV</b> <b>Συντονιστής:</b> Λ. Τσαλίκη <b>Ομιλητές:</b> Δ. Απατζίδου, Χ. Καλαϊτζάκης, Π. Κοΐδης, Ν. Μάρκου, Β. Παπαϊωάννου <b>Ελληνική Εταιρεία Περιοδοντολογίας &amp; Οδοντικών Εμφυτευμάτων</b></p>	<p><b>ΕΙ 60'</b> <b>Προεδρείο</b> Γ. Τζανετάκης, Β. Τσανίδης Multi-visit treatment of endodontic infection – clinical aspects. <b>E. Radeva</b> Δυναμικά καθοδηγούμενη ενδοδοτία. Το μέλλον είναι τώρα <b>B. Τσίβος</b></p>

**ΕΠΙΣΤΗΜΟΝΙΚΟ ΠΡΟΓΡΑΜΜΑ**

ΠΑΡΑΣΚΕΥΗ 3 ΝΟΕΜΒΡΙΟΥ 2023

Αίθουσα 4 (ΒΕΛΛΙΔΗΣ)	Αίθουσα 5 (ΒΕΛΛΙΔΗΣ)
<p><b>ΕΙ 60'</b> <b>Προεδρείο:</b> Θ. Λιλλής, Γ. Μουτούσης Advanced Immediate implantation and immediate loading in the aesthetic zone. Current decision-making process <b>P. Parvini</b></p>	<p><b>ΚΛ 60'</b> <b>Οδοντιατρική και ασθενείς σε αντιθρομβωτική αγωγή. Συζήτηση ιατρού - οδοντιάτρου σε κλινικά σενάρια.</b> <b>Συντονιστής:</b> Ι. Μελακόπουλος <b>Ομιλητές:</b> Η. Καραμπίνος, Κ. Χούπης</p>
<p><b>ΚΛ 90'</b> <b>Συμβατικές / επεμφυτευματικές αποκαταστάσεις τομέα με ελάχιστη παρέμβαση</b> <b>Συντονιστής:</b> Σ.Ο. Κουτάγιας <b>Ομιλητές:</b> Κ. Βαλαβάνης, Σ.Ο. Κουτάγιας, Μ. Παπαστάμος</p>	<p><b>ΣΤ 90'</b> <b>Προσθετική-επανορθωτική αποκατάσταση σε ασθενείς που τα εμφυτεύματα δεν αποτελούν θεραπευτική επιλογή.</b> <b>Συντονιστής:</b> Σ. Παπάζογλου <b>Ομιλητές:</b> Ι. Αρτοπούλου, Π. Ανδριτσάκης, Ν.Ν. Παννακόπουλος, Σ. Παπάζογλου</p>



**ΕΠΙΣΤΗΜΟΝΙΚΟ ΠΡΟΓΡΑΜΜΑ**

ΠΑΡΑΣΚΕΥΗ 3 ΝΟΕΜΒΡΙΟΥ 2023

ΩΡΑ	Αίθουσα 1 (ΒΕΛΛΙΔΗΣ)	Αίθουσα 3 (ΒΕΛΛΙΔΗΣ)
14:30-15:30	<p><b>ΜΕΣΗΜΒΡΙΝΗ ΔΙΑΚΟΠΗ</b> Η ώρα των χορηγών</p> <p><b>ΕΙ 60'</b> <b>Προεδρείο:</b> Β. Παπαϊωάννου, Α. Καραμούζος Etiology and Management of Peri-implant Diseases: New Aspects <b>G. Romanos</b></p>	<p><b>ΜΕΣΗΜΒΡΙΝΗ ΔΙΑΚΟΠΗ</b> Η ώρα των χορηγών</p> <p><b>ΕΙ 60'</b> <b>Προεδρείο:</b> Κ. Κούγιας Designing the full mouth implant rehabilitation – from FP1 to FP3 Με την ευγενική χορηγία της <b>MIS</b> <b>Σ. Πελεκάνος</b></p>
15:30-16:00	<p><b>ΕΙ 30'</b> <b>Προεδρείο:</b> Ο. Νάκα, Α. Καραμούζος Και μετά φωτοπολυμερίζουμε... <b>Κ. Τολίδης</b></p>	<p><b>ΕΙ 30'</b> <b>Προεδρείο:</b> Ν. Οικονομίδης, Σ. Τσιρτσίδης Επλεκτική επανάληψη της ενδοδοντικής θεραπείας: μία νέα προσέγγιση <b>Κ. Καλογερόπουλος</b></p>

**ΕΠΙΣΤΗΜΟΝΙΚΟ ΠΡΟΓΡΑΜΜΑ**

ΠΑΡΑΣΚΕΥΗ 3 ΝΟΕΜΒΡΙΟΥ 2023

Αίθουσα 4 (ΒΕΛΛΙΔΗΣ)	Αίθουσα 5 (ΒΕΛΛΙΔΗΣ)
<p><b>ΜΕΣΗΜΒΡΙΝΗ ΔΙΑΚΟΠΗ</b> Η ώρα των χορηγών</p> <p><b>ΕΙ 60'</b> <b>Προεδρείο:</b> Ε. Α. Δουφεξή Κλινική προσέγγιση ελέγχου του οδοντικού βιουμενίου με τη χρήση του συστήματος Vector Lunos Με την ευγενική χορηγία της <b>DuerrDental</b> <b>Π. Θεοδωρέλος</b></p>	<p><b>ΜΕΣΗΜΒΡΙΝΗ ΔΙΑΚΟΠΗ</b> Η ώρα των χορηγών</p> <p><b>ΕΙ 60'</b> <b>Προεδρείο:</b> Δ. Διονυσόπουλος, Α. Γαλανόπουλος Χλωρεξιδίνη: , Παραμένει το «χρυσό πρότυπο» στον έλεγχο της μικροβιακής πλάκας; Με την ευγενική χορηγία της <b>COLGATE</b> <b>Δ. Σακελλάρη</b> <b>Σ. Δαυίδοπούλου</b></p>
<p><b>ΕΙ 30'</b> <b>Προεδρείο:</b> Ε. Α. Δουφεξή, Π. Μωραϊτης Χειρουργική αύξηση κλινικής μύλης: Βασικές αρχές για προβλέψιμο αποτέλεσμα <b>Σ. Ζησόπουλος</b></p>	<p><b>ΕΙ 30'</b> <b>Προεδρείο:</b> Δ. Διονυσόπουλος, Α. Γαλανόπουλος 4D - Ο εικονικός ασθενής και η Τέταρτη διάσταση απεικόνισης του – η ψηφιακή ολοκλήρωση <b>Π. Λαμπρόπουλος</b></p>





**ΕΠΙΣΤΗΜΟΝΙΚΟ ΠΡΟΓΡΑΜΜΑ**

ΠΑΡΑΣΚΕΥΗ 3 ΝΟΕΜΒΡΙΟΥ 2023

ΩΡΑ	Αίθουσα 1 (ΒΕΛΛΙΔΗΣ)	Αίθουσα 3 (ΒΕΛΛΙΔΗΣ)
16:00-17:30	<p><b>ΣΤ 90'</b> Πού &amp; πώς η ψηφιακή τεχνολογία συναντά τις κλασικές αρχές της κινητής προσθετικής</p> <p><b>Συντονίστρια:</b> Β. Αναστασιάδου</p> <p><b>Ομιλητές:</b> Ο. Νάκα, Σ. Καμαλακίδης, Θ. Τασόπουλος, Β. Αναστασιάδου</p>	<p><b>ΣΤ 90'</b> Η ενδοδοντική θεραπεία στην παιδική, νεανική, μέση και τρίτη ηλικία: κλινικά πρωτόκολλα.</p> <p><b>Συντονιστής:</b> Ν. Οικονομιδής</p> <p><b>Ομιλητές:</b> Κ. Ιωαννίδης, Κ. Κωδωνάς, Χ. Μπουτσιαούκης</p>
17:30-19:00	<p><b>ΣΤ 90'</b> Διαγνωστική μεθοδολογία και κλινική διεκπεραίωση σύνθετων περιστατικών ΜΤΠΧ κλινικής Προσθετικής ΕΚΠΑ.</p> <p><b>Συντονιστές:</b> Σ. Κούρτης, Ν. Συκαράς</p> <p><b>Ομιλητές:</b> Σ. Κούρτης, Ν. Συκαράς, Δ. Παπαλεξόπουλος, Α. Παχιού, Α. Στριγκόνη</p>	<p><b>ΣΤ 90'</b> Η Ενδοδοντία στην ψηφιακή εποχή. Διαμορφώνοντας τις εξελίξεις στη διάγνωση και τη θεραπευτική παρέμβαση.</p> <p><b>Συντονιστής:</b> Ν. Κερεζούδης</p> <p><b>Ομιλητές:</b> Ν. Κερεζούδης, Μ. Γεωργοπούλου, Ξ. Πετρίδης, Γ. Τζανετάκης</p>
	ΤΕΛΕΤΗ ΕΝΑΡΞΗΣ ΣΥΝΕΔΡΙΟΥ	ΤΕΛΕΤΗ ΕΝΑΡΞΗΣ ΣΥΝΕΔΡΙΟΥ

**ΕΠΙΣΤΗΜΟΝΙΚΟ ΠΡΟΓΡΑΜΜΑ**

ΠΑΡΑΣΚΕΥΗ 3 ΝΟΕΜΒΡΙΟΥ 2023

Αίθουσα 4 (ΒΕΛΛΙΔΗΣ)	Αίθουσα 5 (ΒΕΛΛΙΔΗΣ)
<p><b>ΣΤ 90'</b> Επιζήσαντες με καρκίνο κεφαλής και τραχήλου: Παρακολούθηση, αποκατάσταση και ποιότητα ζωής.</p> <p><b>Συντονιστές:</b> Χ. Περισανίδης, Ι. Αρτοπούλου, Ε.Βάρδας</p> <p><b>Ομιλητές:</b> Ι. Αρτοπούλου, Ε. Βάρδας, Ε. Καλφαρέντζος, Μ. Κουρή</p>	<p><b>ΚΛ 90'</b> <b>V.I.P. (Virtually Imaging Patient)</b> Ο εικονικός ασθενής το 2023</p> <p><b>Ομιλητές:</b> Π. Λαμπρόπουλος, Ν. Νικολοΐδης</p>
<p><b>ΣΤ 90'</b> <b>ΕΣΠΑ ΚΑΙ ΚΡΑΤΙΚΑ ΕΠΕΝΔΥΤΙΚΑ ΕΡΓΑΛΕΙΑ</b> Δυνατότητες και προοπτικές για επέκταση οδοντιατρικών προληπτικών προγραμμάτων με στόχο την καθολική προσβασιμότητα.</p> <p><b>Συντονιστής:</b> Α. Δεβλιώτης, Α. Υφαντής</p> <p><b>Ομιλητές:</b> Δ. Μουλαβασίλης, Β. Βρούτσης, Α. Συγγελάκης</p>	<p><b>ΕΙ 90'</b> <b>Προεδρείο:</b> Ν. Νικητάκης, Α. Καλλιφατίδης</p> <p>Στοματολογικά Νοσήματα στην Παιδική Ηλικία: Διαγνωστικός Οδηγός και Πρακτικές Συμβουλές για Ορθή Αντιμετώπιση</p> <p><b>Ν. Νικητάκης,</b> <b>Α. Πουλόπουλος</b></p> <p>Οδοντιατρικά laser. Αλήθειες και ψέματα</p> <p><b>Δ. Στράκας</b></p>
ΤΕΛΕΤΗ ΕΝΑΡΞΗΣ ΣΥΝΕΔΡΙΟΥ	ΤΕΛΕΤΗ ΕΝΑΡΞΗΣ ΣΥΝΕΔΡΙΟΥ



**ΕΠΙΣΤΗΜΟΝΙΚΟ ΠΡΟΓΡΑΜΜΑ**

ΣΑΒΒΑΤΟ 4 ΝΟΕΜΒΡΙΟΥ 2023

ΩΡΑ	Αίθουσα 1 (ΒΕΛΛΙΔΗΣ)	Αίθουσα 3 (ΒΕΛΛΙΔΗΣ)
09:00-10:30	<p><b>ΣΤ 90'</b> Ψηφιακή σε σχέση με αναλογική Επανορθωτική και Αισθητική Οδοντιατρική. <b>Συντονιστής:</b> Σ. Παπάζογλου <b>Ομιλητές:</b> Σ. Διαμαντοπούλου, Π. Ντόβας, Α. Σπαβέρας, Δ. Σπαγόπουλος</p>	<p><b>ΣΤ 90'</b> Διαμορφώνοντας τις εξελίξεις στην Αθλητική Οδοντιατρική <b>Συντονιστής:</b> Χ. Ραχιώτης <b>Ομιλητές:</b> Γ. Βαδιάκας, Μ. Μιχαήλ, Θ. Στάμος, Θ. Τασόπουλος, Κ. Βλασιάδης, Ε. Λοΐζος <b>Ελληνική Εταιρεία Αθλητικής Οδοντιατρικής</b></p>
10:30-11:00	<b>ΔΙΑΛΕΙΜΜΑ ΚΑΦΕ</b>	<b>ΔΙΑΛΕΙΜΜΑ ΚΑΦΕ</b>
11:00-12:30	<p><b>ΕΙ 90'</b> <b>Προεδρείο:</b> Σ. Παπάζογλου, Δ. Κήττας The Digital Workflow for Dental Implants in Atrophic Ridges. <b>M. Alterman</b> Εμφυτεύματα στην αισθητική ζώνη. Από την βιολογία στην κλινική πράξη <b>Σ. Καρατζάς</b></p>	<p><b>ΚΛ 90'</b> <b>Άμεσες αποκαταστάσεις, προσθίων δοντιών - μικρά μυστικά</b> <b>Ομιλήτρια:</b> Α. Παπανικολάου</p>

**ΕΠΙΣΤΗΜΟΝΙΚΟ ΠΡΟΓΡΑΜΜΑ**

ΣΑΒΒΑΤΟ 4 ΝΟΕΜΒΡΙΟΥ 2023

Αίθουσα 4 (ΒΕΛΛΙΔΗΣ)	Αίθουσα 5 (ΒΕΛΛΙΔΗΣ)
<p><b>ΣΤ 90'</b> Πώς και πόσο οι νέες τεχνολογίες βοηθούν τον οδοντίατρο στην τοποθέτηση εμφυτευμάτων σε ελλειμματικές αποφύσεις της κάτω γνάθου; <b>Συντονιστής:</b> Ι. Τηλαβερίδης <b>Ομιλητές:</b> Ν. Κυριάκου, Γ. Καρακινιάς, Ι. Τηλαβερίδης</p>	<p><b>ΣΤ 90'</b> Η Οδοντιατρική φροντίδα του ογκολογικού ασθενή στο πλαίσιο άσκησης της Οδοντιατρικής Ειδικής Φροντίδας στα Νοσοκομεία της χώρας. <b>Συντονίστρια:</b> Ε. Μπογοσιάν <b>Ομιλητές:</b> Χ. Μάκος, Α. Δημητρίου, Α. Πασά <b>Ελληνική Εταιρεία Νοσοκομειακής Οδοντιατρικής &amp; Οδοντιατρικής Ειδικής Φροντίδας (ΕΕΝΟ-ΟΕΦ)</b></p>
<b>ΔΙΑΛΕΙΜΜΑ ΚΑΦΕ</b>	<b>ΔΙΑΛΕΙΜΜΑ ΚΑΦΕ</b>
<p><b>ΚΛ 90'</b> Ενσωματώνοντας πλήρως ψηφιακά πρωτόκολλα σε όλο το φάσμα της Προσθητικής <b>Ομιλητές:</b> Κ. Σέρρης, Γ. Ποζίδης, Ι. Ταμπάκος</p>	<p><b>ΣΤ 90'</b> <b>Εξελίξεις στις εμφυτευματικές αποκαταστάσεις: επιστημονική τεκμηρίωση και κλινική πρακτική.</b> <b>Συντονιστής:</b> Σ. Κούρτης <b>Ομιλητές:</b> Α. Σαραφιανού, Ν. Συκαράς</p>



**ΕΠΙΣΤΗΜΟΝΙΚΟ ΠΡΟΓΡΑΜΜΑ**

ΣΑΒΒΑΤΟ 4 ΝΟΕΜΒΡΙΟΥ 2023

ΩΡΑ	Αίθουσα 1 (ΒΕΛΛΙΔΗΣ)	Αίθουσα 3 (ΒΕΛΛΙΔΗΣ)
12:30-14:00	<p><b>ΣΤ 90'</b> Διατήρηση δοντιού με αμφίβολη πρόγνωση ή αντικατάστασή του με επεμφυτευματική στεφάνη: διεπιστημονική προσέγγιση <b>Συντονιστής:</b> Δ. Τορτοπίδης <b>Ομιλητές:</b> Α. Θεοχαρίδου, Ε. Α. Δουφεξή, Χ. Μπελτές, Δ. Τορτοπίδης</p>	<p><b>ΚΛ 90'</b> Η αντιμετώπιση των υφιζήσεων: <b>Σύγχρονα δεδομένα.</b> <b>Ομιλητής:</b> Γ. Γούμενος</p>
14:00-15:30	<p>ΜΕΣΗΜΒΡΙΝΗ ΔΙΑΚΟΠΗ Η ώρα των χορηγών</p>	<p>ΜΕΣΗΜΒΡΙΝΗ ΔΙΑΚΟΠΗ Η ώρα των χορηγών</p>
	<p><b>ΕΙ 90'</b> <b>Προεδρείο:</b> Δ. Τορτοπίδης Thinking out of the box στην Αισθητική οδοντιατρική, την Προσθετική και την Εμφυτευματολογία. Με την ευγενική χορηγία της <b>InterMed</b> <b>Μ. Πάτρας</b></p>	<p><b>ΕΙ 90'</b> <b>Προεδρείο:</b> Σ. Γκιζάνη Ανιχνεύοντας τα όρια της προληπτικής και επεμβατικής οδοντιατρικής Με την ευγενική χορηγία της <b>Oral B</b> <b>Κ. Τολίδης</b></p>

20

**ΕΠΙΣΤΗΜΟΝΙΚΟ ΠΡΟΓΡΑΜΜΑ**

ΣΑΒΒΑΤΟ 4 ΝΟΕΜΒΡΙΟΥ 2023

Αίθουσα 4 (ΒΕΛΛΙΔΗΣ)	Αίθουσα 5 (ΒΕΛΛΙΔΗΣ)
<p><b>ΕΙ 90'</b> <b>Προεδρείο:</b> Ν. Πολυχρονάκης, Μ. Μενεάκου Digital Technologies in Contemporary Dental Implantology <b>B. Yordanov,</b> <b>K. Charanov</b> Λαμόγελα και υγιή χαμόγελα με την ορθοδοντική θεραπεία <b>Λ. Κακλαμάνος</b></p>	<p><b>ΚΛ 90'</b> <b>Αθλητικοί νάρθηκες</b> <b>Ομιλητές:</b> Χ. Ραχιώτης, Θ. Τασόπουλος, Ο. Νάκα</p>
<p>ΜΕΣΗΜΒΡΙΝΗ ΔΙΑΚΟΠΗ Η ώρα των χορηγών</p>	<p>ΜΕΣΗΜΒΡΙΝΗ ΔΙΑΚΟΠΗ Η ώρα των χορηγών</p>

21



**ΕΠΙΣΤΗΜΟΝΙΚΟ ΠΡΟΓΡΑΜΜΑ**

ΣΑΒΒΑΤΟ 4 ΝΟΕΜΒΡΙΟΥ 2023

ΩΡΑ	Αίθουσα 1 (ΒΕΛΛΙΔΗΣ)	Αίθουσα 3 (ΒΕΛΛΙΔΗΣ)
15:30-17:00	<p><b>ΣΤ 90'</b>  <b>Η διαχείριση του οδοντικού τραύματος από οδοντιάτρους και ασθενείς: πρόληψη, θεραπεία, επιπτώσεις.</b>  <b>Συντονιστής:</b>                      Ι. Σηφακάκης  <b>Ομιλητές:</b>                      Ν. Κερεζούδης,                      Σ. Γκιζάνη,                      Ν. Θεολόγη Λυγιάκη,                      Γ. Αγγελόπουλος,                      Β. Σταθόπουλος,                      Ι. Σηφακάκης</p>	<p><b>ΣΤ 90'</b>  <b>«Αθώες» βλάβες- «Δύσκολες» διαγνώσεις. Ο ρόλος της Στοματολογίας και του Οδοντιάτρου στην έγκαιρη διάγνωση και αντιμετώπιση.</b>  <b>Συντονιστής:</b>                      Α. Πουλόπουλος  <b>Ομιλητές:</b>                      Α. Πουλόπουλος,                      Δ. Ανδρεάδης,                      Α. Ματιάκης</p>
17:00-17:30	<b>ΔΙΑΛΕΙΜΜΑ ΚΑΦΕ</b>	<b>ΔΙΑΛΕΙΜΜΑ ΚΑΦΕ</b>
17:30-19:00	<p><b>ΣΤ 90'</b>  <b>Η ιδιωτική και δημόσια κοινωνική άσκηση της Οδοντιατρικής και η ασφαλιστική κάλυψη της οδοντιατρικής φροντίδας.</b>  <b>Συντονιστής:</b>                      Ν. Λυγιάκης  <b>Ομιλητές:</b>                      Ν. Λυγιάκης,                      Δ. Καλύβας,                      Ν. Μαρουφίδης</p>	<p><b>ΣΤ 90'</b>  <b>Ξηροστομία: Αίτια, Επιπτώσεις και πρωτόκολλα διαχείρισης.</b>  <b>Συντονιστές:</b>                      Ν. Νικητάκης,                      Α. Πολυχρονοπούλου  <b>Ομιλητές:</b>                      Μ. Γεωργάκη,                      Β. Παπαϊωάννου,                      Ε. Πιπέρη,                      Χ. Ραχιώτης</p>

**ΕΠΙΣΤΗΜΟΝΙΚΟ ΠΡΟΓΡΑΜΜΑ**

ΣΑΒΒΑΤΟ 4 ΝΟΕΜΒΡΙΟΥ 2023

Αίθουσα 4 (ΒΕΛΛΙΔΗΣ)	Αίθουσα 5 (ΒΕΛΛΙΔΗΣ)
<p><b>ΣΤ 90'</b>  <b>Η Επανεφαρμογή βάσης. Δίνοντας νέα ζωή στις παλιές κινητές προσθέσεις.</b>  <b>Συντονιστής:</b>                      Ν. Πολυχρονάκης  <b>Ομιλητές:</b>                      Ν. Πολυχρονάκης,                      Α. Βίλλιας,                      Γ. Κοντακιώτης</p>	<p><b>ΚΛ 90'</b>  <b>Το θεμελιώδες τρίπτυχο Ομιλητές:</b>                      Κ. Τολιδης,                      Ι. Σίσκα,                      Σ. Πασσαλίδου</p>
<b>ΔΙΑΛΕΙΜΜΑ ΚΑΦΕ</b>	<b>ΔΙΑΛΕΙΜΜΑ ΚΑΦΕ</b>
<p><b>ΚΛ 90'</b>  <b>Διαχείριση ασθενών με δυσλειτουργία του στοματογναθικού από τον γενικό οδοντίατρο. Επιδημιολογία, συμπτωματολογία, εξέταση, διάγνωση, θεραπευτικές προσεγγίσεις.</b>  <b>Ομιλητής:</b>                      Π. Γαρέφης</p>	<p><b>ΣΤ 90'</b>  <b>Εξελίξεις και Κλινικές Εφαρμογές στην Στοματική και Γναθοπροσωπική Χειρουργική</b>  <b>Συντονιστές:</b>                      Χ. Περισανίδης,                      Ν. Κολόμβος  <b>Ομιλητές:</b>                      Κ. Θεολόγη - Λυγιάκη,                      Λ. Γκουτζάνης,                      Ο. Σχοινοχωρίτη</p>



**ΕΠΙΣΤΗΜΟΝΙΚΟ ΠΡΟΓΡΑΜΜΑ**

ΣΑΒΒΑΤΟ 4 ΝΟΕΜΒΡΙΟΥ 2023

ΩΡΑ	Αίθουσα 1 (ΒΕΛΛΙΔΗΣ)	Αίθουσα 3 (ΒΕΛΛΙΔΗΣ)
19:00-20:00	<p><b>ΕΙ 60'</b> <b>Προεδρείο:</b> Ε. Κακλαμάνος, Φ. Βασιλείου</p> <p>Η Φωτοβιοτροποποίηση (Photobiomodulation Therapy) στην αντιμετώπιση της στοματοβλενογονίτιδας από χημειοακτινοθεραπεία: Μια νέα προσέγγιση</p> <p><b>Ε. Γαρτζούνη, Κ. Βαλαμβάνος</b></p>	<p><b>ΕΙ 60'</b> <b>Προεδρείο:</b> Κ. Κωδωνάς, Ν. Διακογεωργίου</p> <p>Η τεχνητή νοημοσύνη στην διάγνωση και παρακολούθηση των βλαβών των σκληρών οδοντικών ιστών</p> <p><b>Χ. Ραχιώτης</b> Οστική ανάπλαση για τοποθέτηση οδοντικών εμφυτευμάτων-οι διαφορετικές τεχνικές και η αποτελεσματικότητά τους</p> <p><b>Λ. Γκουτζάνης</b></p>
20:00-20:30	<p><b>ΤΕΛΕΤΗ ΛΗΞΗΣ</b></p> <p>Αδελφοποίηση Οδοντιατρικού Συλλόγου Θεσσαλονίκης - Οδοντιατρικού Συλλόγου Αμμοχώστου</p> <p>Βράβευση για την καλύτερη προφορική ανακοίνωση</p> <p>Βράβευση για την καλύτερη αναρτημένη ανακοίνωση</p>	

**ΕΠΙΣΤΗΜΟΝΙΚΟ ΠΡΟΓΡΑΜΜΑ**

ΣΑΒΒΑΤΟ 4 ΝΟΕΜΒΡΙΟΥ 2023

Αίθουσα 4 (ΒΕΛΛΙΔΗΣ)	Αίθουσα 5 (ΒΕΛΛΙΔΗΣ)
<p><b>ΣΤ 60'</b> <b>Επιπλοκές κατά την οδοντιατρική πράξη. Η συμβολή του Στοματικού Γναθοπροσωπικού Χειρουργού.</b></p> <p><b>Συντονιστής:</b> Κ. Βαχτσεβάνος</p> <p><b>Ομιλητές:</b> Α. Χρυσοστομίδης, Α. Σαραμάντος, Γ. Χατζηαντωνίου, Δ. Μιχαηλίδου</p>	<p><b>ΕΙ 60'</b> <b>Προεδρείο:</b> Α. Δελαντώνη, Ε. Παντελίδης</p> <p>Προσέγγιση απρόσμενων επιπλοκών κατά την τοποθέτηση εμφυτευμάτων με αναπλαστικές τεχνικές 30 χρόνια πριν και σήμερα, με τη βοήθεια βιντεοσκοπημένων χειρουργείων.</p> <p><b>Δ. Ζαμπάρας</b></p>
<p><b>ΤΕΛΕΤΗ ΛΗΞΗΣ</b></p> <p>Αδελφοποίηση Οδοντιατρικού Συλλόγου Θεσσαλονίκης - Οδοντιατρικού Συλλόγου Αμμοχώστου</p> <p>Βράβευση για την καλύτερη προφορική ανακοίνωση</p> <p>Βράβευση για την καλύτερη αναρτημένη ανακοίνωση</p>	



## HANDS ON

### ΑΙΘΟΥΣΑ 6

(ΙΩΑΝΝΗΣ ΒΕΛΛΙΔΗΣ)

#### ΠΕΜΠΤΗ

02/11/2023

12:00 - 14:30

Εικονική πραγματικότητα στην οδοντιατρική.  
Μια νέα εκπαιδευτική πραγματικότητα.

**Κ. Μανωλάκης, Μ. Μπαμπάτσικος**

#### ΠΑΡΑΣΚΕΥΗ

03/11/2023

09:00 - 11:00

Η χρήση των συσκευών πρωτοξείδιου του  
αζώτου στο σύγχρονο οδοντιατρείο.

**Δ. Εμμανουήλ**

11:30 - 13:30

Αισθητική άμεσων αποκαταστάσεων: Υπό ποιες  
συνθήκες είναι εφικτή γη χρήση universal υλικών.

**Π. Κούρος**

14:30 - 16:30

Κολόβωμα OT EQUATOR: Η διπλή προσθετική λύση  
σε κινητή και ακίνητη επιεμφυτευματική προσθετική

**G. Vaccaro, I. Γεωργακόπουλος**

17:30 - 19:00

Πώς η καμπύλη εκμάθησης για την ψηφιακή  
αποτύπωση μπορεί να γίνει μια απλή ευθεία.

**Π. Συμεωνίδης, Ν. Νικολούδιας**



## HANDS ON

### ΑΙΘΟΥΣΑ C

(ΚΤΙΡΙΟ ΝΙΚΟΛΑΟΣ ΓΕΡΜΑΝΟΣ)

#### ΠΑΡΑΣΚΕΥΗ

03/11/2023

09:00 - 11:00

Πρακτικό με τις νέες εξελιγμένες ρίνες OGSF  
Hyflex EDM

**B. Tsivos**

12:00 - 14:00

Διαχείριση Μαλακών Ιστών Επιβηθηθούμενη από  
το PRF

**Κ. Νακοπούλου**

15:00 - 19:00

Συρραφή μαλακών ιστών

**Σ. Σιλβέστρος**

**COLTENE**





## HANDS ON

### ΔΙΘΟΥΣΑ 6

(ΙΩΑΝΝΗΣ ΒΕΛΛΙΔΗΣ)

#### ΣΑΒΒΑΤΟ

04/11/2023

#### 09:00 - 10:30

Οδοντιατρικός ασθενής υπό αντιθρομβωτική αγωγή. Σύγχρονη προσέγγιση και πρωτόκολλα αντιμετώπισης

**Θ. Λιλλής**

#### 11:00 - 14:00

Ολοκεραμικές αποκαταστάσεις.  
Παρασκευές - Αποτύπωση - Συγκόλληση  
**Γιώργος Παπαβασιλείου**

**ivoclar**



#### 15:30 - 17:00

Εμφυτευματολογία στην “Prime” εποχή της ψηφιακής οδοντιατρικής.  
“Primescan meets Primetaper”

**Γ. Σιαβίκης**

## HANDS ON

### ΔΙΘΟΥΣΑ C

(ΚΤΙΡΙΟ ΝΙΚΟΛΑΟΣ ΓΕΡΜΑΝΟΣ)

#### ΣΑΒΒΑΤΟ

04/11/2023

#### 11:00 - 13:00

Η 3D καταγραφή του προσώπου στην Οδοντιατρική.

**Δ. Τασάκος**





## ΠΡΟΦΟΡΙΚΕΣ ΑΝΑΚΟΙΝΩΣΕΙΣ

ΑΙΘΟΥΣΑ Α (ΝΙΚΟΛΑΟΣ ΓΕΡΜΑΝΟΣ)

ΠΑΡΑΣΚΕΥΗ 3 ΝΟΕΜΒΡΙΟΥ

09:00 - 19:00

ΣΑΒΒΑΤΟ 4 ΝΟΕΜΒΡΙΟΥ

09:00 - 13:30

## ΑΝΑΡΤΗΜΕΝΕΣ ΑΝΑΚΟΙΝΩΣΕΙΣ

ΑΙΘΟΥΣΑ Α (ΝΙΚΟΛΑΟΣ ΓΕΡΜΑΝΟΣ)

ΠΕΜΠΤΗ 2 ΝΟΕΜΒΡΙΟΥ

09:30 - 17:35





# Niflamol®

ΕΔΩ ΚΑΙ  
**50 ΧΡΟΝΙΑ**  
ΔΙΝΕΙ ΛΥΣΗ  
ΣΤΟΝ  
**ΠΟΝΟΔΟΝΤΟ!**



Το προϊόν είναι ΜΗΕΥΦΑ. Πρωτ. Α.Τ.: 6.77€

## ΕΝΔΕΙΞΕΙΣ

ΠΟΝΟΔΟΝΤΟΣ  
ΡΙΝΙΤΙΔΑ

ΠΟΝΟΙ ΠΕΡΙΟΔΟΥ  
ΟΠΤΙΔΑ

ΑΡΘΡΙΤΙΔΑ  
ΦΑΡΥΓΓΙΤΙΔΑ

ΤΕΝΟΝΤΙΤΙΔΑ  
ΘΥΛΑΚΙΤΙΔΑ

BAUSCH+LOMB 170 YEARS

Περίληψη  
καρποφωσφορικών  
του προϊόντος  
Niflamol



Βεβαιώστε να είναι το φάρμακο που αγοράζετε  
και αποθηκεύστε  
ΟΜΕΣ τις αποδείξεις αγορών  
για ΟΜΑ τα φάρμακα  
συμπληρώνοντας την "ΚΥΡΩΣΗ ΚΑΡΤΑΣ"

№ 08-331607

Α. Πεντέλης 53, 152 35 Βρυλλίονα, Τηλ.: 210-8108460

## ΠΡΟΣΦΟΡΑ ΣΥΝΕΔΡΙΟΥ!!!

# 10.568€!!!

Χωρίς Φ.Π.Α  
(τιμή μόνο για scanner Runyes 3DS 2.0 : 6.900€)

### Η ΑΠΟΛΥΤΗ ΨΗΦΙΑΚΗ ΛΥΣΗ!

Περάστε στην ψηφιακή εποχή με τα κορυφαία προϊόντα

- Ενδοστοματικός σαρωτής 3ds 2.0 από την RUNYES
- 29 εμφυτεύματα της Roott με όλα τα ψηφιακά εξαρτήματα, 6 ανάλογα, 6 βίδους σάρωσης και 6 βίδες επούλωσης
- TRS Μεγάλο kit εργαλείων των Roott implants
- Fully guided kit και pilot guided kit για καθοδηγούμενη εμφυτευματολογία
- 1 χρόνος στην κατηγορία Platinum της K Line aligners



## CARDIO DENTAL DIGITAL

RUNYES IOS 3DS 2.0



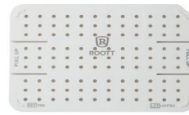
Runyes  
FOCUS ON DENTAL

Roott advanced drill kit

Fully Guided Kit



Pilot Guided Kit



Roott εμφυτεύματα και εξαρτήματα



## ROOTT

## K LINE EUROPE

1 χρόνος στην κατηγορία Platinum της K Line aligners

Στις τιμές δεν συμπεριλαμβάνεται ΦΠΑ.

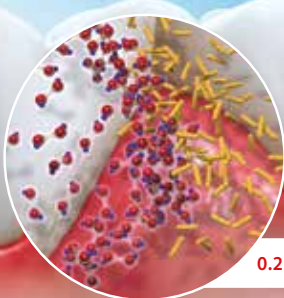


Colgate

# PerioGard<sup>®</sup>

## 0.2 % Χλωρεξιδίνη

**Υψηλή αποτελεσματικότητα και ευχάριστη γεύση  
για χρήση στο ιατρείο και το σπίτι**



0.2 % ΧΛΩΡΕΞΙΔΙΝΗ

**Το χρυσό πρότυπο<sup>1</sup> είναι τώρα διαθέσιμο από τη σειρά PerioGard<sup>®</sup>**

- Κλινικά αποδεδειγμένο ότι μειώνει την οδοντική πλάκα και βοηθά στην πρόληψη προβλημάτων των ούλων όπως ερεθισμός και αιμορραγία<sup>2</sup>
- Για περιορισμένη διάρκεια χρήσης για την προστασία των ούλων πριν και μετά από οποιαδήποτε οδοντιατρική θεραπεία
- Ήπια γεύση που υποστηρίζει τη συμμόρφωση του ασθενή
- Χωρίς αλκοόλη\* – γνωστή για πρόκληση ερεθισμών στη βλενογόνο μεμβράνη

300 ml



PROFESSIONAL  
— ORAL HEALTH —  
Επαγγελματική Συστηματική Υγεία



Για περισσότερες πληροφορίες επισκεφθείτε τη διεύθυνση [www.colgateprofessional.gr](http://www.colgateprofessional.gr)

\* Αντί της αλκοόλης δεν υπάρχει οξυγόνο  
1. Mathy K et al. National Journal of Periodontology, Pharmacy & Pharmacology, 2011.  
2. Linnar K et al. J Clin Periodontol 2006;13(5):1-667.

Ancient Bangladeshi Deconstructed Garam masala spice fusion



**BECAUSE  
INGREDIENTS  
MATTER**

THE PERFECT BLEND

SERVED BY OPTIDENT

As likeminded epicureans, it's always good to know that the people creating the things you love are experienced, knowledgeable and above all, passionate about what you do.

More than just a product, White Dental Beauty Professional Tooth Whitening Systems are delivered with the highest levels of quality, leading clinicians, giving you the ultimate confidence that the product you are using is among the best.



optident™

**Dental Expert - Άννα Ελμάογλου Ε.Π.Ε.**

Ο Εξειδικευμένος Συνεργάτης του Οδοντιατρείου σας

Φειδιππίου 30, 11527, Αθήνα, Τηλ.: 210 7770739, 210 7770749, Φαξ: 210 7770716, e-mail: [anna@dental-expert.gr](mailto:anna@dental-expert.gr)

Βρες ότι χρειάζεσαι από κορυφαίους κατασκευαστές στο Νο1 site για οδοντιατρικά!

**COLTENE**

**VOCO**



**Madespa**

**BMS DENTAL**

**DIRECTA**

**premium plus™**

**DENTAL MARKET**

**TOR VM**

**roeko**

**Stoddard**



**Bausch**

**MicroMega**

Κάντε το βήμα προς την 4D εποχή  
με αυτούς που γνωρίζουν...



Κινησιογράφος Ψηφιακή Αποτύπωση Σάρωση προσώπου

**zebris**  
Medical GmbH

**MEDIT**

**Thunk3D**

...με τον απόλυτο ψηφιακό εξοπλισμό

IDS  
2023

Hall 10.1  
F11 - F29  
E08/E20

duerrdental.com/ids

LUNOS®  
MAKING SMILES BRIGHTER

# FLOW POWER



Video of the MyLunos®  
powder jet handpiece

This power team simply satisfies every taste: the Lunos® Prophy powder with its different flavours in combination with the MyLunos® powder jet handpiece with its powder containers in different colours. The Lunos® products are optimally coordinated, bring colour into your practice and ensure maximum flow power in everyday prophylaxis. Further information can be found at [www.lunos-dental.com](http://www.lunos-dental.com)

**DÜRR  
DENTAL**  
THE BEST, BY DESIGN

EllaDent  
Oral Care



Η ιδανική  
επιλογή του Οδοντιάτρου  
για την  
καλύτερη Στοματική Υγεία

Plus 030

SucraYL

Perio 020

Care 012

Sensi-D

Daily

EllaDent  
Oral Care

EllaDent  
Oral Care

EllaDent  
Oral Care

EllaDent  
Oral Care

EllaDent  
Oral Care

EllaDent  
Oral Care

EllaDent  
Oral Care

EllaDent  
Oral Care

EllaDent  
Oral Care

EllaDent  
Oral Care

# FREZYDERM ORAL SCIENCE

Η εξειδίκευση στη στοματική υγεία



**ΟΛΙΓΟΠΕΠΤΙΔΙΟ - 03** | Μείωση απώλειας οστού με ενεργή δράση στην αποκατάσταση

**ΥΑΛΟΥΡΟΝΙΚΟ ΟΞΥ** | Ενυδάτωση και επίλυση κρηάσεων στο σμάλτο

**CHLORHEXIDINE  
DIGLUCONATE - CYMENOL** | Δραστική επί μικροβιακής πλάκας

## PERIODIGUM

Η ολοκληρωμένη σύντηξη με τις θεραπευτικές περιόδοντιες



Chlorhexidine 0.1% Chlorhexidine 0.20% Chlorhexidine 0.10%

## CHLORHEXENE PRO

Ισχυρή ενίσταση έλξης



Chlorhexidine 0.20%

HALEON

parodontax  
THE GUM EXPERTS



NEA

ΠΡΟΒΛΕΠΟΜΕΝΗ ΔΙΑΡΚΕΙΑ ΧΡΗΣΗΣ ΜΕ ΒΑΣΗ 14 ΗΜΕΡΕΣ

parodontax

ACTIVE GUM REPAIR

FRESH MINT



Για πρησμένα και κόκκινα ούλα που αιμορραγούν



ΟΔΟΝΤΙΑΤΡΙΚΑ ΑΝΑΛΩΣΙΜΑ



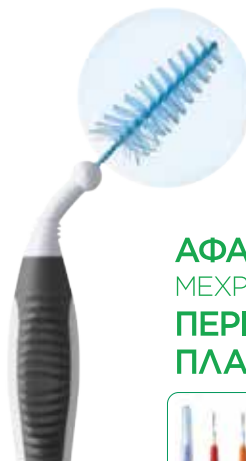
Σας περιμένουμε στο περίπτερό μας  
με εκπτώσεις έως **50%**

[www.hdm.gr](http://www.hdm.gr)

SUNSTAR



**TRAV-LER®**



**ΑΦΑΙΡΕΙ**  
ΜΕΧΡΙ ΚΑΙ **25%**  
**ΠΕΡΙΣΣΟΤΕΡΗ**  
**ΠΛΑΚΑ**



Με αντιβακτηριδιακή προστασία\*\*

\*Data on file  
\*\*A clinical study of bacterial contamination of ultrasonic-coated filaments of an interdental brush. H. Sudo, S. Offenbacher, S. Arnold, J. Clin. Dentistry 54(8), No. 4:105-109, 1999

**innovis**  
INNOVATION THROUGH KNOWLEDGE

Λ. Κηφισίας 44, 15125 Παπάγου Αθήνα, Τ. 210 2005600

[www.sunstargum.com](http://www.sunstargum.com)

Sunstar GUM Greece





# LISTERINE®



## Μειώνει την πλάκα 5X περισσότερο απ' ό,τι μόνο το βούρτσισμα και το οδοντικό νήμα\*



\*Συνεχής μείωση της πλάκας, πάνω από τη γραμμή των ούλων σε σχέση μόνο με το βούρτσισμα, μετά από οδοντικό καθαρισμό.  
\*\* Euromonitor International Limited, Beauty and Personal Care 2023 edition, per Mouthwashes/Dental Rinses category definition, retail value RSP, 2022 data.



## Medical Bodyguard

ιατρικά ενδύματα

### Create your style



Η Medical Bodyguard είναι ελληνική εταιρεία που δραστηριοποιείται στο χώρο της επαγγελματικής ένδυσης από το 1993.

Αρκετά με το σκεπασμό των ενδυμάτων την επίλυση παραγωγής και τη διάθεση τους σε επικείμενα σημεία πώλησης.

Έκτος της είναι η έκφραση της διαφορετικής άποψης στο χώρο της ιατρικής επαγγελματικής ένδυσης. Σημαντικό σημείο της ταυτότητας της αποτελεί το μεράκι, η εμπειρία παραγωγής και η δημιουργικότητα.

Το ειδικά επιλεγμένο υλικό και υφάσμα άριστη ποιότητας από μεγάλους οίκους Ευρώπης και Αμερικής της επιβεβαιώνουν. Βασισμένοι στα διεθνή πρότυπα, φιλικό προς το δέρμα και το περιβάλλον.

Επιλέγονται διαμπλεκτικά καθαρισμό και αποστείρωση με αυστηρούς αμύδι χώρες να αποχρωματίζονται ή να μεταβάλλεται το μέγεθός τους δεν λαοφάρμακων και δεν τοξικολογικών.

Τα σχέδια των κεντημάτων καθώς και τα λογότυπα της επιλογής σας είναι κλιματικές υψηλής ποιότητας και προδιαγραφών, προσφέροντας έτσι μεγάλη αντοχή και διάρκεια ακόμη και στις πιο απαιτητικές συνθήκες χρήσης.

Η Medical Bodyguard με συνέπεια φρονιστική στην ποιότητα και αίσθηση στον επαγγελματία κατέχει διακεκριμένη θέση στο χώρο.

Ενδύματα ελληνικής κατασκευής από εξειδικευμένο προσωπικό συνδυάζουν άνεση αναπνοή προστασία μόδα και κομψότητα.

Η φιλοσοφία της Επιχείρησής παραμένει προτεραιότητα της MB και για αυτό οι πελάτες της την επιβεβαιώνουν με την εμπιστοσύνη τους.

A. ΜΙΧΑΗΛΙΔΟΥ & ΣΙΑ Ε.Ε. | Στ. Κυριακίδη 1 | 54636 Θεσσαλονίκη Τ. 2310 202.088 F. 2310 239.289

www.medicalbodyguard.gr | info@medicalbodyguard.gr | MedicalBodyguard

com, art, fashion & quality

Επιφάνεια  
**UNICCA<sup>+</sup>**  
**ENDORET<sup>+</sup>**

Τεχνολογία βασισμένη σε πλάσμα πλάσματος  
σε αιμοπεταλιακούς παράγοντες (PRGF)

Επιφάνεια τριπλής αδρότητας, χημικά τροποποιημένη με ιόντα ασβεστίου που προκαλεί την οστική αναγέννηση.

Γνωστή αιμοπεταλιακή αικγένεση,  
Απουσία λευκοκυττάρων,  
Ελεγχόμενη απελευθέρωση αιμοπεταλιακών παραγόντων,  
Διαφορετικές θεραπευτικές αυστάσεις.

**Η ΦΟΡΜΟΥΛΑ ΠΟΥ  
ΠΟΛΛΑΠΛΑΣΙΑΖΕΙ ΤΑ  
ΠΛΕΟΝΕΚΤΗΜΑΤΑ ΣΑΣ**

Μειώνει τους χρόνους θεραπείας  
και επώλωσης των ασθενών σας,  
καθώς και το ρίσκο  
περιεμφυτευματίτιδας.



Medical Compass

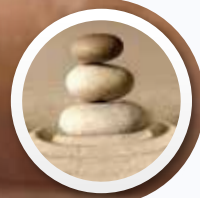
Λεωφόρος Συγγρού 19, 11743 Athens  
T: +30 2109210220 | K: +30 6944575160  
info@medicalcompass.gr | www.medicalcompass.gr

**WE ARE bti**  
we are innovation



**MAILLEFER**

**BALANCE**  
WaveOne Gold



**EFFICIENCY**  
ProTaper Ultimate™

**SECURITY**  
TruNatomy®





NEGIN **IN DENTAL**  
ΕΙΣΑΓΩΓΕΣ ΟΔΟΝΤΙΑΤΡΙΚΩΝ ΕΙΔΩΝ

Φωκίδος 51  
Αθήνα  
τηλ. 210 7711605  
www.negin.gr

Αντιπόσειδος  
Θεσσαλονίκης  
Γερασιδής Πέτρος  
τηλ. 2310 905920  
κιν. 6971 895939

MIS-ΠΡΟΜΗΘΕΥΤΗΣ  
ΕΜΦΥΤΕΥΜΑΤΩΝ των  
Οδοντογναθικών κ.ε.κ. των  
ΕΠΙΣΤ. ΔΕΛΤΑ & ΑΠΘ



REVOLUTION  
IN A BOX!

MIS **C1 XD**

ΟΛΟΚΛΗΡΩΜΕΝΗ ΧΕΙΡΟΥΡΓΙΚΗ ΔΙΑΔΙΚΑΣΙΑ ΣΕ ΚΑΘΕ  
ΣΥΣΚΕΥΑΣΙΑ ΕΜΦΥΤΕΥΜΑΤΟΣ. **MAKE IT SIMPLE**

Τώρα κάθε εμφύτευμα C1 συνοδεύεται από μια σειρά τρυπανιών XD μιας χρήσεως που εξασφαλίζουν απόλυτη συμβατότητα με το εμφύτευμα, υψηλή αρχική σταθερότητα, ασφάλη και απλοποιημένη διαδικασία. Μάθετε περισσότερα για την MIS: [www.mis-implants.com](http://www.mis-implants.com)

41ο Πανελλήνιο  
Οδοντιατρικό Συνέδριο

**neodent**  
THE MAKERS



Επισκεφθείτε το περίπτερο  
της Neodent **No. 4-5-6**

**Σάββατο 4.11.23, 11:00-13:00**

Hands-on Workshop

*Η 3D ΚΑΤΑΓΡΑΦΗ ΤΟΥ ΠΡΟΣΩΠΟΥ ΣΤΗΝ  
ΟΔΟΝΤΙΑΤΡΙΚΗ*

**Dr Δημήτρης Τασάκος,**  
DSD Master & ICOI Fellow



[www.neodent.eu](http://www.neodent.eu)



Social Media

Oral-B iO™



ΜΑΡΚΑ ΠΟΥ ΧΡΗΣΙΜΟΠΟΙΟΥΝ  
ΟΙ ΟΔΟΝΤΙΑΤΡΟΙ ΠΑΓΚΟΣΜΙΩΣ

# ΕΝΑΣ ΕΚΠΛΗΚΤΙΚΟΣ ΚΑΘΑΡΙΣΜΟΣ ΠΟΥ ΘΑ ΒΕΛΤΙΩΣΕΙ ΤΗΝ ΣΤΟΜΑΤΙΚΗ ΥΓΕΙΑ ΤΩΝ ΑΣΘΕΝΩΝ ΣΑΣ

ΑΠΟΚΛΕΙΣΤΙΚΑ ΧΑΡΑΚΤΗΡΙΣΤΙΚΑ ΠΕΡΙΛΑΜΒΑΝΟΥΝ:



Περιστροφή  
Ταλάντωση και  
Μικροδονήσεις



Έξυπνος  
Διαθητήρας  
Πίεσης



Συγκεντρωμένη  
ενέργεια στις άκρες  
των ινών  
της βούρτσας



Διαδραστική  
οθόνη\*



TePe®

Made in  
Sweden



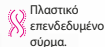
Κυλινδρική  
όψη της  
ινάς.



Βέλτιστη  
κατανομή  
ινών.



Ινες  
υψηλής  
ποιότητας.



Πλαστικό  
επενδυμένο  
σύρμα.



Αποτρογγυ-  
λεμένο  
άκρο.

98%

98% κάλυψη του  
σύρματος από  
τις ίνες. Ασφαλές  
για ούλα & δόντια.



Ευλύγιστος σαχένας  
στα μικρά μεγέθη για  
περισσότερη αντοχή  
και πρόσβαση.



Αποτρογγυ-  
λεμένο  
άκρο.



Υαλικό  
βιώσιμης  
προέλευσης.

Εργονομική λαβή.



Υαλικό  
συσκευασίας από  
ανανεώσιμη  
πηγή.



Υαλικό  
βιώσιμης  
προέλευσης.



Mixed Pack  
συσκευασία-οδηγός  
επιλογής μεγέθους.

80%

A choice  
that matters

www.placcontrol.gr



PlacControl®  
Πρόσβαση Στρατηγική Υγιεινής

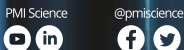


PMI SCIENCE  
PHILIP MORRIS INTERNATIONAL

**Δημιουργούμε  
ένα μέλλον απαλλαγμένο  
από το τσιγάρο**

Εναλλάσσουμε εναλλακτικά προϊόντα  
χωρίς καύση και αξιολογούμε  
τις επιπτώσεις τους στην ατομική  
και τη δημόσια υγεία χρησιμοποιώντας  
αυστηρές επιστημονικές μεθόδους

Γνωρίστε το PMI Science  
[pmiscience.com](http://pmiscience.com)



Το παρόν απευθύνεται μόνο σε επιστήμονες  
και επαγγελματίες στον τομέα της υγείας

ΔΕΙΤΕ ΟΝΑ ΤΑ ΔΕΔΟΜΕΝΑ ΜΑΣ

 **adin hellas**  
dental implant solutions

**Meet UniFit™:**  
Your Unified Connection

One  
platform  
fits all

Κινηκή σύνδεση τριπλής  
7 μοίρων

Ελαστικοποίηση  
των μικροκινήσεων

Άριστη στεγανότητα  
μετά το εμφύτευσμα  
και καλοβάριας

Άριστη φόρτιση του  
εμφυτεύματος χάρη  
στην εξωτερική του  
γεωμετρία και επιφάνεια

Αντιπεριστροφική  
επιτερκτική σφύραση  
απόλυτης STAR  
Tξί θέσεων



ΑΠΟΚΛΕΙΣΤΙΚΟΣ ΔΙΑΝΟΜΕΑΣ

**PROFILE**  
DENTAL

ΤΣΙΜΙΣΚΗ 19, ΘΕΣΣΑΛΟΝΙΚΗ 546 24  
T. 2310 342 504

[www.profiledental.gr](http://www.profiledental.gr)

3Shape TRIOS

Better for them.  
Better for you.



## TRIOS 5

Ο καλύτερος  
ενδοστοματικός σαρωτής.  
Πιο έξυπνος,  
πιο μικρός, ασύρματος.  
Χωρίς υποχρεωτική συνδρομή.

3shape 

# SADENT

- ΠΑΙΔΙΑ: 1 χλμ Λεωφ. Μαρκοπούλου, ΤΚ: 190 02, Τηλ: 211 10.22.900
- ΓΟΥΔΗ: Τετραπόλεως 4-8, Τηλ.: 211 10.22.900, 210 77.77.608
- ΘΕΣΣΑΛΟΝΙΚΗ: Ν. Τεγόλου 5, Τ.Κ.: 546 36 • Τηλ. 2310 968.799

[www.sadent.com](http://www.sadent.com)



## ΟΤΑΝ ΧΡΕΙΑΖΕΣΑΙ ΧΛΩΡΕΞΙΔΙΝΗ

### CHX+ADS

- > ΔΡΑΣΗ ΚΑΤΑ ΤΗΣ ΠΛΑΚΑΣ
- > ΑΝΤΙΒΑΚΤΗΡΙΑΚΗ ΔΡΑΣΗ
- > ADS (ΣΥΣΤΗΜΑ ΚΑΤΑ ΤΩΝ ΧΡΩΣΕΩΝ)

### DNA

- > ΑΝΤΙΦΛΕΓΜΟΝΩΔΗΣ ΔΡΑΣΗ
- > ΚΥΤΤΑΡΙΚΗ ΒΙΟΕΝΕΡΓΟΠΟΙΗΣΗ
- > ΕΠΙΔΙΟΡΘΩΣΗ ΙΣΤΩΝ

Νέα καινοτόμος σύνθεση  
Curasept ADS DNA!

Η δράση κατά της πλάκας και η αντιβακτηριακή δράση της χλωρεξιδίνης είναι **ΤΩΡΑ** εμπλουτισμένη με τη δράση των πολυουκλεοτιδίων που δρουν ως **κυτταρικός βιοενεργοποιητής**.

ΣΥΝΕΡΓΗΣΤΙΚΗ ΔΡΑΣΗ  
**CHX+DNA**  
ADS



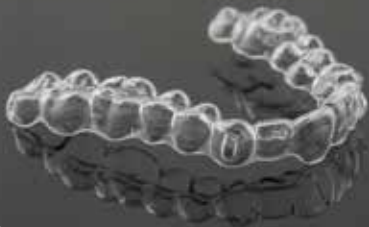
Το σημερινό Διαλογιστή 220 και 212 και η παραδοσιακή γέλη 1% είναι Ιατροτεχνολογικά Προϊόντα Σ.Ε.Α.Σ. Διαθέτουμε προσαρμοσμένα τις προσαρμογές και τις οδηγίες χρήσης.

[WWW.CURASEPTWORLDWIDE.COM](http://WWW.CURASEPTWORLDWIDE.COM)  
[info@curasept.com.gr](mailto:info@curasept.com.gr)



**TSOLAKI**  
ORTHODONTIC LAB

InterMed  
The Innovation of Health



ΑΡΙΣΤΟ  
ΕΡΓΑΣΤΗΡΙΑΚΟ  
ΑΠΟΤΕΛΕΣΜΑ  
ΜΕ ΑΚΡΙΒΕΙΑ  
ΚΑΙ ΑΣΦΑΛΕΙΑ

- Νάρθηκες βρουζισμού
- Νάρθηκες τοποθέτησης μόνιμης συγκράτησης (σι)
- Αθλητικοί νάρθηκες
- Διαφανείς νάρθηκες
- Χειρουργικοί νάρθηκες
- Συσκεύς διατήρησης χώρου
- Συσκεύς στοματικών έξεων

Από το  
**1989**

είμαστε δίπλα  
στους γατρούς  
στοματικής υγείας  
με συνέπεια  
και επαγγελματισμό

**UNISEPT**



# UNISHAPE

## DENTAL SOLUTIONS

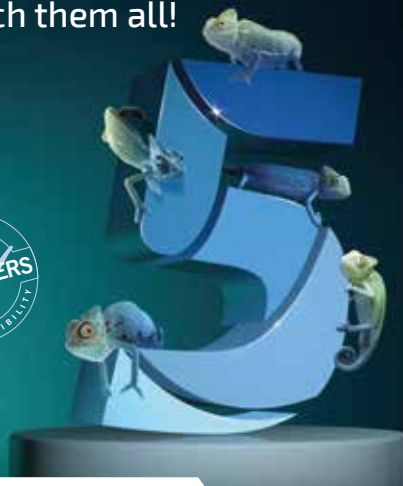
Η εταιρία που έφερε τους  
3D εκτυπωτές στην Ελλάδα

 Unishape Dental Solutions  
 unishapedentalsolutions  
Τηλ.: +302310542917  
Email: info@unishape.gr  
Ιστοσελίδα: www.unishape.gr  
Τοποθεσία: Μοναστηρίου 183  
Τ.Κ.54627 - Θεσσαλονίκη

Γνωρίστε τους 3D Σαρωτές μας!



Take **FIVE**  
to match them all!



### Admira Fusion 5 – Απλά πιο γρήγορο. Απλά αισθητικό.

Καλύψτε και τις 16 κλασικές αποχρώσεις VITA® μόνο με με ένα  
σύνολο 5 χρωμάτων.

- Γενικής χρήσης: Για τις υψηλότερες απαιτήσεις σε πρόσθια και οπίσθια περιοχές
- Γρήγορο: Φωτο-πολυμερισμός 10 sec για όλες τις αποχρώσεις
- Εξαιρετικά βιοσυμβατό: Χωρίς κλασικά μονομερή
- Πρώτης τάξης: Μακράν η χαμηλότερη συστολή πολυμερισμού (1,25 % v/v)



Για περισσότερες πληροφορίες παρακαλούμε επικοινωνήστε:  
+30 6974840529 - info@voco.com







1  
ΗΓΕΤΕΣ ΣΤΗΝ

ΚΑΤΑΣΤΟΛΗ ΜΕ ΕΙΣΠΝΟΗ

Συσκευές πρωτοξετιδίου του ασπίτου



ΣΑΣ ΠΡΟΣΦΕΡΟΥΜΕ ΕΜΠΕΡΙΑ, ΤΕΧΝΟΛΟΓΙΚΗ  
ΥΠΕΡΟΧΗ ΚΑΙ ΥΨΗΛΟ ΕΠΙΠΕΔΟ SERVICE.

**ΑΠΟΣΤΟΛΙΔΕΣ**  
HEALTHCARE TEC. INNOVATIONS

**ΑΘΗΝΑ**  
Φειδιππίδου 23, Τ.Κ. 115 27 Γουδί  
Τ: 210 69 84 882 | info@apostolides.gr

**ΘΕΣΣΑΛΟΝΙΚΗ**  
Τελλυόλου 11, Τ.Κ. 546 36  
Τ: 2310 201 301 | info@apostolides.gr

WEB SITE: [www.apostolides.gr](http://www.apostolides.gr) | SOCIAL MEDIA: [@apostolidesdental](https://www.facebook.com/apostolidesdental)

*...your best companion!*

arriani  
pharmaceuticals

Geistlich

LEADING REGENERATION

## What solution would your patient choose?

66.7% of patients prefer  
Geistlich Fibro-Gide®  
over connective tissue graft  
treatment at 6 months.<sup>1</sup>

NEW  
SIZES



Explore our Palate  
Free solutions.

swiss made

# MEDIT

# DENTAL CORE



## MEDIT i700 wireless

Μαγική σάρωση χωρίς καλώδια.  
Πιο εύκολα από ποτέ.

## NemoScan

Το πιο προηγμένο, ακριβές και ασφαλές λογισμικό για την ψηφιακά καθοδηγούμενη χειρουργική τοποθέτηση εμφυτευμάτων.



NEMOTEC  
DENTAL & EQUIPMENT

info@dentalcore.gr - 211 42 04 071 - www.dentalcore.gr

## TMR ZFill 10.

Σειρά νανοϋβριδικών ρητινών προηγμένης τεχνολογίας

Οι ρητίνες Z Fill 10 διατίθενται σε: Universal πάστα, Flow ρευστή και Low Flow παχύρρευστη.

- Παρατεταμένη απελευθέρωση φθορίου και εξαιρετική αντοχή. Πρωτοποριακή τεχνολογία ενίσχυσης με αναστασι κεραμικών επιτυγανών παρατεταμένη απελευθέρωση φθορίου μακροπρόθεσμα καθώς επίσης και υψηλή δύναμη και αντοχή.
- Ιδανική σύσταση
- Ικονοποιητικά γκράμ αποκρώσεων.



## TMR AQUA BOND 0

Αυτοαδροποικητικός συγκολλητικός παράγοντας οδοντίνης και αδαμαντίνης

Κατάλληλος επίσης για κεραμικά και μέταλλα.

Προηγμένη Συγκόλληση και Ταχύτητα

ΔΟΜΤΕΡ®

Το AQUA BOND 0 επιτυγανεί σταθερή συγκόλληση χωρίς ελαστικότητα σε συνθήκες υγρασίας, δηλ. τόσο σε στεγρές όσο και σε υγρές συνθήκες, χάρη στο συστατικό του, M-TEG-P. Πρόκειται επομένως για έναν συγκολλητικό παράγοντα που εμποδίζει τη μείωση της αντοχής συγκόλλησης που προκαλείται από την υγρασία.

Συγκολλάται με διάφορα υλικά

ΔΟΜΤΕΡ®

Χάρη στο M-TEG-P και άλλο συστατικό συγκόλλησης, το TMR-AQUA BOND 0 μπορεί να συγκολληθεί σε μια ευρεία γκάμα υλικών, από τις οδοντικές ουσίες έως τη χρυσό, το τιτάνιο και τα πολύτιμα μέταλλα κατά τη θεραπεία εμφυτευμάτων και ενδοστοματικών επιδιόρθωσης.



Μιλτιάδης  
Βισσαρόπουλος Α.Ε.

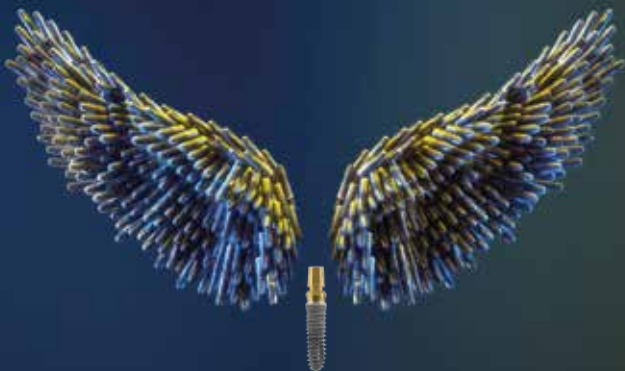
Κεντρικό γραφείο

Μεσογείων 348, 153 41  
Αγ. Παρασκευά, Αθήνα  
☎ 210 65 41 340  
☎ 210 65 41 618  
✉ info@mitsisopoulos.gr

Υποκατάστημα

Φειδωπίου 55, 115 27 Γουδύ  
☎ 210 77 95 747  
✉ vitsaropoulos.gr  
f facebook.com/vitsaropoulos

## DS OmniTaper® Implant System Ένα βήμα μπροστά



### Εμφυτευματολογία σε Άλλο Επίπεδο

Το Εμφυτευματικό Σύστημα **Ds OmniTaper** ακολουθεί την εξέλιξη σας, συνδυάζοντας τα χαρακτηριστικά του πετυχημένου εμφυτευματικού συστήματος ΧΙΥΕ με τα πλεονεκτήματα της κωνικής σύνδεσης EV

- Προ-αναρτημένο TempBase για άμεσες προσωρινές αποκαταστάσεις
- Επιφάνεια Osseospeed®, καλύτερη οστεοενσωμάτωση, γρηγορότερα -Κωνική Σύνδεση EV

## PARASORB® Cone PARASORB® Cone Genta

- Κώναι κολλαγόνου κατάλληλοι για χρήση μετά από κάθε εξαγωγή που είναι επιφύρνη για απώλεια οστού και υποχώρηση των φατνιακών τοιχωμάτων
- Μειώνουν σημαντικά την πιθανότητα μεταγενέστερης χρήσης οστικών μοσχευμάτων
- Εξασφαλίζουν δομική σταθερότητα, αγγειο-επαγωγή, οστεο-επαγωγή και σταθεροποίηση του θράμβου
- Οι Parasorb Cone Genta περιέχουν και αντιβιοτικό γενταμικίνη (gentamicin). Ιδανικοί για χρήση σε ασθενείς υψηλού κινδύνου





Επισκεφθείτε μας  
στο Περίπτερο **49**



ΕΛΛΗΝΙΚΗ  
ΟΔΟΝΤΙΑΤΡΙΚΗ  
ΟΜΟΣΠΟΝΔΙΑ

Με τη  
συμπνοή  
του



ΟΔΟΝΤΙΑΤΡΙΚΟΥ  
ΣΥΛΛΟΓΟΥ  
ΘΕΣΣΑΛΟΝΙΚΗΣ

**41<sup>ο</sup> π.ο.σ.**

Διαμορφώνοντας τις εξελίξεις στην Οδοντιατρική  
Shaping the future in dentistry

**2-4 Νοεμβρίου 2023**

Βελγίκο Συνεδριακό Κέντρο Θεσσαλονίκης



**Κλήρωση: 2 iPhone 15 σας περιμένουν!**

Προϋπόθεση συμμετοχής στην κλήρωση η φυσική παρουσία στο περίπτερο 49 και η αγορά προϊόντων καθαρής αξίας άνω των 300€.

**ΠΡΟΣΦΟΡΑ ΣΥΝΕΔΡΙΟΥ!!!**

**10.568€!!!**

Χωρίς Φ.Π.Α  
(τιμή μόνο για scanner Runyes 3DS 2.0 : 6.900€)

**Η ΑΠΟΛΥΤΗ ΨΗΦΙΑΚΗ ΛΥΣΗ!**

Περάστε στην ψηφιακή εποχή με τα κορυφαία  
προϊόντα

- Ενδοστοματικός σαρωτής 3ds 2.0 από την RUNYES
- 29 εμφυτεύματα της Roott με όλα τα ψηφιακά εξαρτήματα, 6 ανάλογα, 6 κώνους σάρωσης και 6 βίδες επούλωσης
- TRS Μεγάλο kit εργαλείων των Roott implants
- Fully guided kit και pilot guided kit για καθοδηγούμενη εμφυτευματολογία
- 1 χρόνος στην κατηγορία Platinum της K Line aligners



**CARDIO DENTAL  
DIGITAL**

RUNYES IOS 3DS 2.0



Roott advanced drill kit

Fully Guided Kit



Pilot Guided Kit



Roott εμφυτεύματα και εξαρτήματα



**K LINE  
EUROPE**

1 χρόνος στην κατηγορία Platinum της K Line aligners

Στις τιμές δεν συμπεριλαμβάνεται ΦΠΑ.



**ROOTT**



